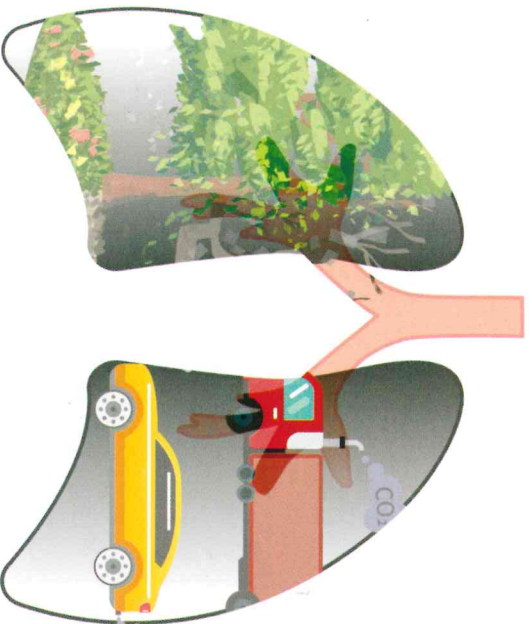


# ข้อมูลต่อรัฐ...การสูบบุหรี่/บุหรี่ไฟฟ้า ส่งผลกระทบต่อระบบทางเดินหายใจ

อวัยวะของระบบทางเดินหายใจประกอบด้วย รูจมูก (Nostril) โพรงจมูก (Nasal cavity) คอหอย (Pharynx) หลอดลม (trachea) ขั้วปอด (Bronchus) และถุงลมปอด (alveolu) อวัยวะต่างๆ เหล่านี้ทำหน้าที่หลักในการแลกเปลี่ยนก๊าซออกซิเจนให้กับเลือดผ่านการหายใจเข้า และขับก๊าซคาร์บอนไดออกไซด์ออกสู่ร่างกายผ่านการหายใจออก โดยกระบวนการแลกเปลี่ยนก๊าซจะเกิดขึ้นที่ถุงลมปอด

## การสูบบุหรี่

ควันบุหรี่เป็นมลพิษทางอากาศในอาคาร มีสารเคมี มากกว่า 7,000 ชนิด โดยกว่า 70 ชนิดเป็นสาเหตุของโรคมะเร็ง แม้ว่าควันอาจจะมองไม่เห็นและไม่มีกลิ่น แต่ก็สามารถอยู่ในอากาศได้นานถึง 5 ชั่วโมง ในขณะที่อากาศถ่ายเทไม่ดี ทำให้ผู้ที่สัมผัสกับควันบุหรี่มีความเสี่ยงต่อการเกิดของโรคมะเร็งปอด โรคเรื้อรังในระบบทางเดินหายใจ และทำให้การทำงานของปอดลดลง



## มลพิษทางอากาศ (Air pollution)

มลพิษทางอากาศ ภาวะอากาศที่มีสิ่งปนเปื้อนหรือล่องลอยรวมอยู่ในอากาศที่เราสูดดมเข้าไป แม้อาจจะมองไม่เห็นด้วยตา เช่น ฝุ่นละออง ก๊าซธรรมชาติ หรือมลพิษจากท่อไอเสียของรถยนต์ ควันบุหรี่ / บุหรี่ไฟฟ้า เป็นต้น ถือว่าเป็นภัยร้ายใกล้ตัวที่สร้างผลกระทบต่อสุขภาพของเราได้อย่างมากมาย

## PM 2.5 ฝุ่นพิษขนาดเล็ก

ฝุ่นละอองขนาดเล็กไม่เกิน 2.5 ไมครอน ขนจมูกไม่สามารถกรองได้ สามารถแพร่กระจายสู่ทางเดินหายใจ และแทรกซึมกระบวนการทำงานของอวัยวะต่างๆ เพิ่มความเสี่ยงโรคเรื้อรัง ทำให้เกิดโรคหัวใจขาดเลือด โรคหลอดเลือดในสมอง โรคมะเร็งปอด โรคปอดอุดกั้นเรื้อรัง และโรคติดเชื้อเฉียบพลันในระบบหายใจส่วนล่าง



## การติดเชื้อไวรัสโคโรนา 2019

เพราะควันบุหรี่ / บุหรี่ไฟฟ้าจะเข้าไปทำลายระบบทางเดินหายใจ รวมถึงภูมิคุ้มกันของร่างกาย ซึ่งไวรัสโคโรนา-19 ก็เป็นไวรัสฯ ที่มีการทำลายปอด ส่งผลเสียหายต่อร่างกายอย่างรุนแรงเช่นกัน ทั้งนี้ พบว่า กลุ่มผู้ป่วยที่สูบบุหรี่จะมีอาการรุนแรงกว่ากลุ่มผู้ป่วยที่ไม่สูบบุหรี่ถึง 14 เท่า