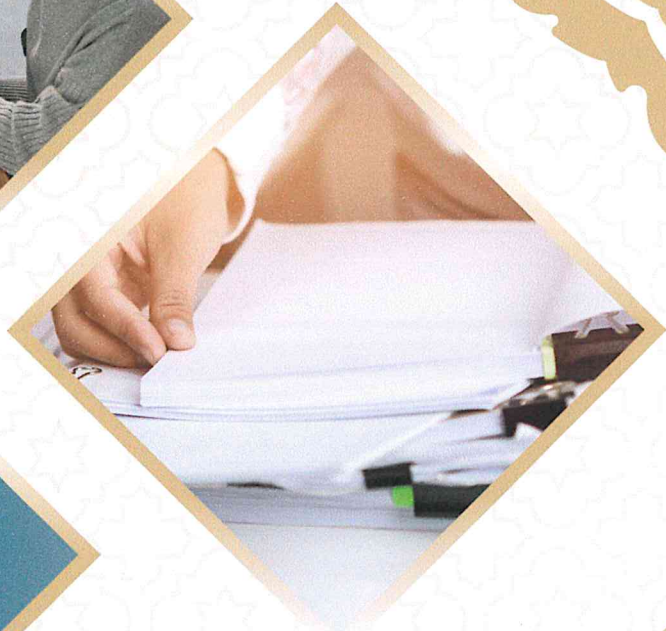
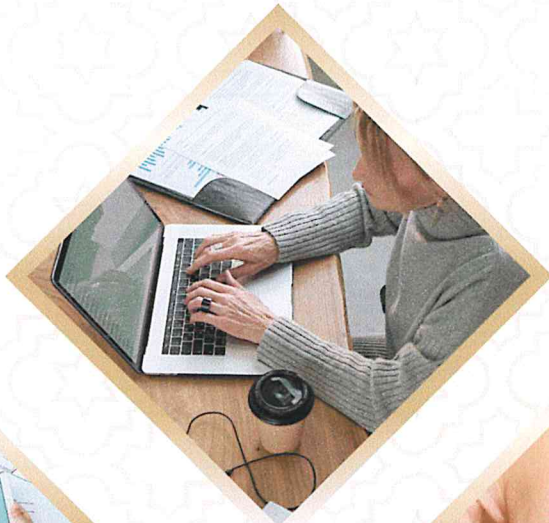




รายงานผลการบริหารและ พัฒนาทรัพยากรบุคคล

ประจำปีงบประมาณ พ.ศ. 2569



เทศบาลตำบลหนองขนาน
อำเภอเมืองเพชรบุรี จังหวัดเพชรบุรี

รายงานผลการบริหารและพัฒนาทรัพยากรบุคคล
ประจำปีงบประมาณ พ.ศ.๒๕๖๘
เทศบาลตำบลหนองขนาน อำเภอเมืองเพชรบุรี จังหวัดเพชรบุรี

๑. ด้านการบริหารทรัพยากรบุคคล

โครงการ/กิจกรรม	ผลการดำเนินงาน	งบประมาณ	ผลการเบิกจ่าย	ระยะเวลาดำเนินการ
๑. จัดทำและดำเนินการตามแผนสรรหาข้าราชการ และพนักงานจ้างให้ทันต่อการเปลี่ยนแปลงหรือ ทดแทนตำแหน่งที่กำลังลาออกหรือโอนย้าย	- รายงานการสรรหาตำแหน่งสายงาน ผู้บริหาร ที่ว่าง กรณีองค์กรปกครองส่วน ท้องถิ่นรายงาน ให้ ก.จ. ก.ท. และ ก.อบต. ดำเนินการสรรหา	ไม่ใช้งบประมาณ	ไม่ใช้งบประมาณ	๑ ต.ค. ๖๗ – ๓๐ ก.ย. ๖๘
๒. การรับสมัครคัดเลือกบุคคลเพื่อบรรจุแต่งตั้งเข้ารับราชการ หรือประกาศรับโอนย้ายพนักงานเทศบาลมาดำรงตำแหน่งที่ว่าง	- ประชาสัมพันธ์/ประกาศ รับโอน ข้าราชการ หรือพนักงานส่วนท้องถิ่นที่ว่าง เป็นไปตามหลักเกณฑ์ที่กำหนด	ไม่ใช้งบประมาณ	ไม่ใช้งบประมาณ	๑ ต.ค. ๖๗ – ๓๐ ก.ย. ๖๘
๓. ดำเนินการประเมินข้าราชการส่วนท้องถิ่นตามหลักเกณฑ์มาตรฐานกำหนดตำแหน่งตามความรู้ ทักษะและสมรรถนะ	- หน่วยงานมีการประเมินบุคลากรตามเกณฑ์มาตรฐานกำหนดตำแหน่ง เพื่อพิจารณาจัดส่งบุคลากรเข้ารับการพัฒนาความรู้ความสามารถในตำแหน่งและสายงาน	ไม่ใช้งบประมาณ	ไม่ใช้งบประมาณ	๑ ต.ค. ๖๗ – ๓๐ ก.ย. ๖๘
๔. ประชาสัมพันธ์และเผยแพร่แผนเส้นทางความก้าวหน้าในสายอาชีพให้บุคลากรทราบ	- หน่วยงานมีการประชาสัมพันธ์แผนเส้นทางความก้าวหน้าในสายอาชีพให้บุคลากรทราบ	ไม่ใช้งบประมาณ	ไม่ใช้งบประมาณ	๑ ต.ค. ๖๗ – ๓๐ ก.ย. ๖๘

โครงการ/กิจกรรม	ผลการดำเนินงาน	งบประมาณ	ผลการเบิกจ่าย	ระยะเวลาดำเนินการ
๕. ดำเนินการบันทึก แก้ไข ปรับปรุง ข้อมูลบุคลากรในระบบข้อมูลบุคลากรท้องถิ่นแห่งชาติ (LHR) ให้ถูกต้องครบถ้วน และเป็นปัจจุบัน	- หน่วยงานดำเนินการปรับปรุงระบบ ดังกล่าวตามระยะเวลาที่กรมส่งเสริมการปกครองท้องถิ่นกำหนดทุกระยะแล้ว เสร็จตามระยะเวลาที่กำหนด	ไม่ใช้งบประมาณ	ไม่ใช้งบประมาณ	๑ ต.ค. ๖๗ – ๓๐ ก.ย. ๖๘
๖. จัดให้มีกระบวนการประเมินผลการปฏิบัติงานราชการที่เป็นธรรม เสมอภาค และสามารถตรวจสอบได้	- หน่วยงานมีการถ่ายทอดตัวชี้วัดโดยผู้บังคับบัญชาตามลำดับ คู่มือ กำกับ ติดตาม และประเมินผลการปฏิบัติงาน จนถึงคณะกรรมการกลั่นกรองผลการพิจารณาการปฏิบัติราชการ ในความรู้ ทักษะ และสมรรถนะทุกคนอย่างเป็นธรรม เสมอภาค และเป็นไปตามเกณฑ์	ไม่ใช้งบประมาณ	ไม่ใช้งบประมาณ	๑ ต.ค. ๖๗ – ๓๐ ก.ย. ๖๘
๗. จัดให้มีการพัฒนาคุณภาพชีวิตที่ดีแก่บุคลากรในด้านสภาพแวดล้อมการทำงาน ด้านความปลอดภัยในการทำงาน ด้านการมีส่วนร่วมในการทำงาน	- จัดกิจกรรม Big Cleaning Day	ไม่ใช้งบประมาณ	ไม่ใช้งบประมาณ	๑ ต.ค. ๖๗ – ๓๐ ก.ย. ๖๘

โครงการ/กิจกรรม	ผลการดำเนินงาน	งบประมาณ	ผลการเบิกจ่าย	ระยะเวลาดำเนินการ
๘. จัดโครงการปฏิบัติตามมาตรฐานทาง คุณธรรม และจริยธรรม	หน่วยงานจัดโครงการฝึกอบรมส่งเสริม คุณธรรมจริยธรรมให้แก่พนักงานเทศบาล ลูกจ้างประจำ และพนักงานจ้างของเทศบาล ตำบลหนองขนาน เพื่อให้ความรู้หัวข้อบรรยาย เรื่องคุณธรรม จริยธรรม เสริมสร้างวินัย และ ความโปร่งใสในการทำงาน และการป้องกันการ ททุจริตและผลประโยชน์ทับซ้อน (วิทยากร : จากสำนักงาน ป.ป.ช.ประจำจังหวัดเพชรบุรี) - โครงการดังกล่าวสำเร็จลุล่วงตามวัตถุประสงค์ ของโครงการฯ เป้าหมายของผู้เข้ารับการอบรม จำนวน ๔๙ คน มีผู้เข้าร่วม ๔๙ คน คิดเป็น ร้อยละ ๑๐๐	๑๐,๐๐๐	๑๐,๐๐๐	๒๐ มีนาคม ๒๕๖๘

๒. ข้อมูลสถิติอัตรากำลัง จำแนกตามประเภทตำแหน่ง

ที่	ประเภทตำแหน่ง	ระดับ	กรอบอัตรากำลัง (จำนวน)	การครองตำแหน่ง (จำนวน)	หมายเหตุ
ตำแหน่งประเภทบริหารท้องถิ่น					
๑	ปลัดเทศบาล	กลาง/ต้น	๑	ว่าง	
ตำแหน่งประเภทอำนวยการ					
๑	หัวหน้าสำนักปลัดเทศบาล	ต้น	๑	๑	
๒	ผู้อำนวยการกองคลัง	ต้น	๑	๑	
๓	ผู้อำนวยการกองช่าง	ต้น	๑	๑	
๔	ผู้อำนวยการกองการศึกษา	ต้น	๑	ว่าง	
๕	ผู้อำนวยการกองสวัสดิการสังคม	ต้น	๑	๑	
๖	ผู้อำนวยการกองส่งเสริมการเกษตร	ต้น	๑	ว่าง	
ตำแหน่งประเภทวิชาการ					
๑	นักวิเคราะห์นโยบายและแผน	ชำนาญการ	๑	๑	
๒	นิติกร	ปฏิบัติการ/ชำนาญการ	๑	ว่าง	
๓	นักทรัพยากรบุคคล	ปฏิบัติการ	๑	๑	
๔	นักวิชาการสาธารณสุข	ปฏิบัติการ	๑	ว่าง	
๕	นักวิชาการพัสดุ	ชำนาญการ	๑	๑	
๖	นักวิชาการจัดเก็บรายได้	ชำนาญการ	๑	๑	
๗	นักวิชาการเงินและบัญชี	ชำนาญการ	๑	๑	
๘	วิศวกรโยธา	ปฏิบัติการ/ชำนาญการ	๑	ว่าง	
๙	นักวิชาการศึกษา	ปฏิบัติการ/ชำนาญการ	๑	ว่าง	
๑๐	นักจัดการงานทั่วไป	ปฏิบัติการ	๑	๑	
๑๑	นักพัฒนาชุมชน	ชำนาญการ	๑	๑	
๑๒	นักวิชาการเกษตร	ชำนาญการ	๑	๑	

ที่	ประเภทตำแหน่ง	ระดับ	กรอบอัตรากำลัง (จำนวน)	การครองตำแหน่ง (จำนวน)	หมายเหตุ
ตำแหน่งประเภททั่วไป					
๑	เจ้าพนักงานป้องกันและบรรเทาสาธารณภัย	ปฏิบัติงาน/ชำนาญงาน	๑	๑	
๒	เจ้าพนักงานธุรการ	ปฏิบัติงาน	๓	๓	
๓	เจ้าพนักงานพัสดุ	ปฏิบัติงาน/ชำนาญงาน	๑	ว่าง	
๔	นายช่างโยธา	ปฏิบัติงาน/ชำนาญงาน	๑	ว่าง	
๕	นายช่างไฟฟ้า	ปฏิบัติงาน/ชำนาญงาน	๑	ว่าง	

กรอบอัตรากำลัง ๓ ปี ขององค์กรปกครองส่วนท้องถิ่น

ส่วนราชการ	กรอบอัตรากำลัง เดิม	กรอบอัตรากำลังตำแหน่งที่คาดว่าจะต้องใช้ ในช่วงระยะเวลา ๓ ปีข้างหน้า			อัตรากำลังคน เพิ่มลด			หมายเหตุ
		๒๕๖๗	๒๕๖๘	๒๕๖๙	๒๕๖๗	๒๕๖๘	๒๕๖๙	
ปลัดเทศบาล (นักบริหารงานท้องถิ่นระดับกลาง)	๑	๑	๑	๑	-	-	-	ว่าง
สำนักปลัดเทศบาล (๐๑)								
หัวหน้าสำนักปลัด (นักบริหารงานทั่วไป ระดับต้น)	๑	๑	๑	๑	-	-	-	
นิติกร ปก./ชก.	๑	๑	๑	๑	-	-	-	ว่าง
นักวิเคราะห์นโยบายและแผน ปก./ชก.	๑	๑	๑	๑	-	-	-	
นักทรัพยากรบุคคล ปก./ชก.	๑	๑	๑	๑	-	-	-	
นักวิชาการสาธารณสุข ปก./ชก.	๑	๑	๑	๑	-	-	-	ว่าง
เจ้าพนักงานธุรการ ปง./ชง.	๑	๑	๑	๑	-	-	-	
เจ้าพนักงานป้องกันและบรรเทาสาธารณภัย ปง./ชง.	๑	๑	๑	๑	-	-	-	
พนักงานจ้างตามภารกิจ								
ผู้ช่วยนิติกร	๑	๑	๑	๑	-	-	-	
ผู้ช่วยเจ้าพนักงานธุรการ	๑	๑	๑	๑	-	-	-	
ผู้ช่วยเจ้าพนักงานป้องกันและบรรเทาสาธารณภัย	๑	๑	๑	๑	-	-	-	
พนักงานขับเครื่องจักรกลขนาดเบา	๑	๑	๑	๑	-	-	-	
พนักงานจ้างทั่วไป								
คนงาน	๒	๒	๒	๒	-	-	-	ว่าง ๑ อัตรา
กองคลัง (๐๔)								
ผู้อำนวยการกองคลัง (นักบริหารงานการคลัง ระดับต้น)	๑	๑	๑	๑	-	-	-	
นักวิชาการพัสดุ ปก./ชก.	๑	๑	๑	๑	-	-	-	
นักวิชาการจัดเก็บรายได้ ปก./ชก.	๑	๑	๑	๑	-	-	-	
นักวิชาการเงินและบัญชี ปก./ชก.	๑	๑	๑	๑	-	-	-	
เจ้าพนักงานพัสดุ ปง./ชง.	๑	๑	๑	๑	-	-	-	ว่าง

ส่วนราชการ	กรอบอัตรากำลัง เดิม	กรอบอัตรากำลังตำแหน่งที่คาดว่าจะต้องใช้ ในช่วงระยะเวลา ๓ ปีข้างหน้า			อัตรากำลังคน เพิ่มลด			หมายเหตุ
		๒๕๖๗	๒๕๖๘	๒๕๖๙	๒๕๖๗	๒๕๖๘	๒๕๖๙	
ลูกจ้างประจำ เจ้าพนักงานการเงินและบัญชี	๑	๑	๑	๑	-	-	-	
พนักงานจ้างตามภารกิจ ผู้ช่วยเจ้าพนักงานจัดเก็บรายได้	๑	๑	๑	๑	-	-	-	
ผู้ช่วยเจ้าพนักงานพัสดุ	๑	๑	๑	๑	-	-	-	
ผู้ช่วยเจ้าพนักงานธุรการ	๑	๑	๑	๑	-	-	-	
พนักงานขับรถยนต์	๑	๑	๑	๑	-	-	-	
กองช่าง (๐๕)								
ผู้อำนวยการกองช่าง (นักบริหารงานช่าง ระดับต้น)	๑	๑	๑	๑	-	-	-	
วิศวกรโยธา ปก./ชก.	๑	๑	๑	๑	-	-	-	ว่าง
นายช่างโยธา ปง./ชง.	๑	๑	๑	๑	-	-	-	
นายช่างไฟฟ้า ปง./ชง.	๑	๑	๑	๑	-	-	-	ว่าง
เจ้าพนักงานธุรการ ปง./ชง.	๑	๑	๑	๑	-	-	-	
พนักงานจ้างตามภารกิจ ผู้ช่วยนายช่างโยธา	๑	๑	๑	๑	-	-	-	
พนักงานจ้างทั่วไป คนงาน	๑	๑	๑	๑	-	-	-	
กองการศึกษา (๐๘)								
ผู้อำนวยการกองการศึกษา (นักบริหารงานการศึกษา ระดับต้น)	๑	๑	๑	๑	-	-	-	ว่าง
ผู้อำนวยการศูนย์พัฒนาเด็กเล็ก บ้านดอนนาหลุ่ม	๑	๑	๑	๑	-	-	-	ว่าง
ผู้อำนวยการศูนย์พัฒนาเด็กเล็ก วัดหนองหว้า	๑	๑	๑	๑	-	-	-	ว่าง
ผู้อำนวยการศูนย์พัฒนาเด็กเล็กบ้านบ่อโพรง	๑	๑	๑	๑	-	-	-	ว่าง
นักวิชาการศึกษา ปก./ชก.	๑	๑	๑	๑	-	-	-	ว่าง

ส่วนราชการ	กรอบอัตรากำลัง เดิม	กรอบอัตราตำแหน่งที่คาดว่าจะต้องใช้ ในช่วงระยะเวลา ๓ ปีข้างหน้า			อัตรากำลังคน เพิ่มลด			หมายเหตุ
		๒๕๖๗	๒๕๖๘	๒๕๖๙	๒๕๖๗	๒๕๖๘	๒๕๖๙	
นักจัดการงานทั่วไป ปก./ชก.	๑	๑	๑	๑	-	-	-	
ครู	๕	๕	๕	๕	-	-	-	ว่าง ๒ อัตรา
พนักงานจ้างตามภารกิจ								
ผู้ดูแลเด็ก (ผู้มีทักษะ)	๓	๓	๓	๓	-	-	-	
ผู้ช่วยเจ้าพนักงานธุรการ	๑	๑	๑	๑	-	-	-	
กองสวัสดิการสังคม (๑๑)								
ผู้อำนวยการกองสวัสดิการสังคม (นักบริหารงานสวัสดิการสังคม ระดับต้น)	๑	๑	๑	๑	-	-	-	ว่าง
นักพัฒนาชุมชน ปก./ชก.	๑	๑	๑	๑	-	-	-	
เจ้าพนักงานธุรการ ปง./ชก.	๑	๑	๑	๑	-	-	-	
กองส่งเสริมการเกษตร (๑๔)								
ผู้อำนวยการกองส่งเสริมการเกษตร (นักบริหารงานการเกษตร ระดับต้น)	๑	๑	๑	๑	-	-	-	ว่าง
นักวิชาการเกษตร ปก./ชก.	๑	๑	๑	๑	-	-	-	
เจ้าพนักงานธุรการ ปง./ชก.	๑	๑	๑	๑	-	-	-	
พนักงานจ้างตามภารกิจ								
พนักงานขับเครื่องจักรกลขนาดกลาง	๑	๑	๑	๑	-	-	-	
พนักงานจ้างทั่วไป								
คนงานเกษตร	๒	๒	๒	๒	-	-	-	
หน่วยตรวจสอบภายใน (๑๒)								
นักวิชาการตรวจสอบภายใน ปก./ชก.	๑	๑	๑	๑	-	-	-	
รวม	๕๖	๕๖	๕๖	๕๖	-	-	-	

สายงานของพนักงานส่วนท้องถิ่น

บริหารท้องถิ่น	อำนาจการท้องถิ่น	วิชาการ	ทั่วไป
๑) นักบริหารงานท้องถิ่น	๑) นักบริหารงานทั่วไป ๒) นักบริหารงานการคลัง ๓) นักบริหารงานช่าง ๔) นักบริหารงานการศึกษา ๕) นักบริหารงานสวัสดิการสังคม ๖) นักบริหารงานการเกษตร	๑) นักจัดการงานทั่วไป ๒) นักทรัพยากรบุคคล ๓) นักวิเคราะห์นโยบายและแผน ๔) นิติกร ๕) นักวิชาการเงินและบัญชี ๖) นักวิชาการจัดเก็บรายได้ ๗) นักวิชาการพัสดุ ๘) นักวิชาการตรวจสอบภายใน ๙) นักวิชาการสาธารณสุข ๑๐) วิศวกรโยธา ๑๑) นักพัฒนาชุมชน ๑๒) นักวิชาการศึกษา ๑๓) นักวิชาการเกษตร	๑) เจ้าพนักงานธุรการ ๒) เจ้าพนักงานการเงินและบัญชี ๓) เจ้าพนักงานพัสดุ ๔) นายช่างโยธา ๕) นายช่างไฟฟ้า ๖) เจ้าพนักงานป้องกันและบรรเทาสาธารณภัย

โครงสร้างอายุพนักงานส่วนท้องถิ่น จำแนกตามประเภทตำแหน่ง

ประเภท	ช่วงอายุ (ปี)								คน	อายุเฉลี่ย
	<=๒๔	๒๕ - ๒๙	๓๐ - ๓๔	๓๕ - ๓๙	๔๐ - ๔๔	๔๕ - ๔๙	๕๐ - ๕๔	>=๕๕		
บริหารท้องถิ่น	-	-	-	-	-	๑	-	-	๑	๔๙
อำนวยการท้องถิ่น	-	-	-	-	-	๑	๒	-	๓	๕๑.๓๓
วิชาการ	-	๑	-	-	๓	๔	๑	-	๙	๔๔.๓๓
ทั่วไป	-	-	๑	๑	๒	-	-	-	๔	๓๘.๒๕
ข้าราชการหรือพนักงานครู และบุคลากรทางการศึกษา	-	-	-	-	-	๑	-	๑	๒	๕๓
ลูกจ้าง	-	-	-	-	-	๑	-	-	๑	๔๙
พนักงานจ้าง	-	๑	๕	๑	๕	๑	๑	๑	๑๕	๓๘.๓๓
รวม		๒	๖	๒	๑๐	๙	๔	๒	๓๕	๔๖.๑๗
คิดเป็นร้อยละ		๕.๗๑	๑๗.๑๔	๕.๗๑	๒๘.๕๘	๒๕.๗๒	๑๑.๔๓	๕.๗๑	๑๐๐	-

๒. ด้านการพัฒนาทรัพยากรบุคคล (ข้อมูลสถิติจำนวนผู้เข้ารับการฝึกอบรมหรือพัฒนาทรัพยากรบุคคล ประจำปีงบประมาณ พ.ศ.๒๕๖๘)

รายชื่อ/ตำแหน่ง	หลักสูตรที่เข้ารับการฝึกอบรม	ผลการดำเนินการ	วัน เวลา /สถานที่	งบประมาณที่ใช้ในการดำเนินการ
นางอรอุมา ยินดี นักวิชาการเงินและบัญชีชำนาญการ	ปิดบัญชีด้วยระบบบัญชีคอมพิวเตอร์ และ (e-LAAS) การจัดทำงบการเงินรวม ประจำปีงบประมาณ พ.ศ.๒๕๖๗	<p>๑. มีความรู้ ทักษะและในการปิดบัญชี การแก้ไข การปรับปรุงข้อมูลในระบบบัญชีคอมพิวเตอร์ (e-LAAS) ให้เป็นปัจจุบัน และถูกต้อง</p> <p>๒. มีความรู้เกี่ยวกับการตรวจสอบการคำนวณค่าเสื่อมราคาสินทรัพย์ ประจำปี พ.ศ.๒๕๖๗ และตรวจสอบรายการอื่นๆ ในระบบบัญชีคอมพิวเตอร์ (e-LAAS) ให้เป็นปัจจุบัน และถูกต้อง</p> <p>๓. สามารถปิดบัญชีขั้นต้น และจัดทำงบการเงินรวม งบแสดงฐานะการเงิน งบแสดงผลการดำเนินงานทางการเงิน งบแสดงการเปลี่ยนแปลงสินทรัพย์สุทธิ/ส่วนทุน และหมายเหตุประกอบงบการเงิน ได้อย่างถูกต้องและแล้วเสร็จภายในกำหนดระยะเวลาที่กำหนด</p>	๖-๘ ธันวาคม ๒๕๖๗ ณ โรงแรมลองบีช ชะอำ จังหวัดเพชรบุรี	๕,๓๐๐

รายชื่อ/ตำแหน่ง	หลักสูตรที่เข้ารับการฝึกอบรม	ผลการดำเนินการ	วัน เวลา /สถานที่	งบประมาณที่ใช้ในการดำเนินการ
นางสาวจันทร์จิรา พิมสวัสดิ์ นักทรัพยากรบุคคลปฏิบัติการ	เจาะลึกการปรับปรุงโครงสร้างส่วนราชการ การกำหนดและปรับปรุงตำแหน่งสายงานผู้บริหารตามโครงสร้างส่วนราชการใหม่ และสิทธิประโยชน์ความก้าวหน้าของข้าราชการหรือพนักงานส่วนท้องถิ่น	<p>๑. ความเข้าใจการปรับโครงสร้างส่วนราชการขององค์กรปกครองส่วนท้องถิ่น</p> <p>๒. ได้รับความรู้ความเข้าใจการกำหนดและปรับปรุงตำแหน่งสายงานผู้บริหาร</p> <p>๓. ได้รับความรู้ความเข้าใจสิทธิสวัสดิการและความก้าวหน้าของบุคลากรท้องถิ่น</p> <p>๔. ได้รับความรู้ความเข้าใจเกี่ยวกับการปรับเงินชดเชยสำหรับข้าราชการ พนักงานจ้างและการจ่ายเงินค่าครองชีพชั่วคราวข้าราชการ ลูกจ้างประจำ และพนักงานจ้าง</p> <p>๕. ได้รับความรู้ความเข้าใจกฎหมายการบริหารงานบุคคล ขั้นตอน และเอกสารที่จะนำส่ง กทจ.</p>	๕-๗ มีนาคม ๒๕๖๘ ณ โรงแรม นานา รีสอร์ท ท จังหวัดเพชรบุรี	๔,๕๐๐

รายชื่อ/ตำแหน่ง	หลักสูตรที่เข้ารับการฝึกอบรม	ผลการดำเนินการ	วัน เวลา /สถานที่	งบประมาณที่ใช้ในการดำเนินการ
นางสาวจันทร์จิรา พิมสวัสดิ์ นักทรัพยากรบุคคลปฏิบัติการ	โครงการฝึกอบรมเพิ่มประสิทธิภาพการปฏิบัติงานข้าราชการและพนักงานส่วนท้องถิ่น	<p>๑. มีความรู้ความเข้าใจในการหลักเกณฑ์ ระเบียบกฎหมาย ที่เกี่ยวกับกับการปรับอัตราเงินเดือนจากระบบแห่งเป็นระบบร้อยละ การรับโอนข้าราชการประเภทอื่น การใช้คุณวุฒิปริญญาโทเป็นประสบการณ์เพื่อลดเวลาทางบริหาร การสรรหาพนักงานผู้สูงอายุขององค์กรปกครองส่วนท้องถิ่น การจ่ายเงินค่าตอบแทนคณะกรรมการคัดเลือกในกรณีต่าง ๆ และการบริหารงานบุคคลขององค์กรปกครองส่วนท้องถิ่นที่เปลี่ยนแปลง</p> <p>๒. เข้าใจในลำดับขั้นตอนการปฏิบัติงาน ในการปรับอัตราเงินเดือนจากระบบแห่งเป็นระบบร้อยละ การรับโอนข้าราชการประเภทอื่น การใช้คุณวุฒิปริญญาโทเป็นประสบการณ์เพื่อลดเวลาทางบริหาร การสรรหาพนักงานผู้สูงอายุขององค์กรปกครองส่วนท้องถิ่น การจ่ายเงินค่าตอบแทนคณะกรรมการคัดเลือกในกรณีต่าง ๆ และการบริหารงานบุคคลขององค์กรปกครองส่วนท้องถิ่นที่เปลี่ยนแปลง</p> <p>๓. เข้าใจในลำดับการปรับอัตราค่าตอบแทนของพนักงานจ้าง และลูกจ้างประจำ ผู้ได้รับผลกระทบขององค์กรปกครองส่วนท้องถิ่น ที่มีการปรับอัตราค่าตอบแทนใหม่ ตามมติคณะรัฐมนตรี</p>	๑๖-๑๘ พฤษภาคม ๒๕๖๘ ณ โรงแรมเมธาวลัย ชะอำ จังหวัดเพชรบุรี	๔,๙๐๐

รายชื่อ/ตำแหน่ง	หลักสูตรที่เข้ารับการฝึกอบรม	ผลการดำเนินการ	วัน เวลา /สถานที่	งบประมาณที่ใช้ในการดำเนินการ
นางสาวสุวรรณี หิรัญสุข นักจัดการงานทั่วไปปฏิบัติการ	เจาะลึกการปรับปรุงโครงสร้างส่วนราชการ การกำหนดและปรับปรุงตำแหน่งสายงานผู้บริหารตามโครงสร้างส่วนราชการใหม่ และสิทธิประโยชน์ความก้าวหน้าของข้าราชการหรือพนักงานส่วนท้องถิ่น	<p>๑. ความเข้าใจการปรับโครงสร้างส่วนราชการขององค์กรปกครองส่วนท้องถิ่น</p> <p>๒. ได้รับความรู้ความเข้าใจการกำหนดและปรับปรุงตำแหน่งสายงานผู้บริหาร</p> <p>๓. ได้รับความรู้ความเข้าใจสิทธิสวัสดิการและความก้าวหน้าของบุคลากรท้องถิ่น</p> <p>๔. ได้รับความรู้ความเข้าใจเกี่ยวกับการปรับเงินชดเชยสำหรับข้าราชการ พนักงานจ้างและการจ่ายเงินค่าครองชีพชั่วคราวข้าราชการ ลูกจ้างประจำ และพนักงานจ้าง</p> <p>๕. ได้รับความรู้ความเข้าใจกฎหมายการบริหารงานบุคคล ขั้นตอน และเอกสารที่จะนำเสนอ กทจ.</p>	๕-๗ มีนาคม ๒๕๖๘ ณ โรงแรมน่านารีสอร์ท จังหวัดเพชรบุรี	๔,๕๐๐

รายชื่อ/ตำแหน่ง	หลักสูตรที่เข้ารับการฝึกอบรม	ผลการดำเนินการ	วัน เวลา /สถานที่	งบประมาณที่ใช้ในการดำเนินการ
นางสาวพิริยากร เรืองทิพย์ นักพัฒนาชุมชนชำนาญการ	ข้าราชการท้องถิ่นระดับ ชำนาญการพิเศษ รุ่นที่ ๒๐	<p>๑. ข้าราชการหรือพนักงานส่วนท้องถิ่นผู้ที่มีคุณสมบัติ ความรู้ ทักษะและสมรรถนะที่เหมาะสมในการดำรงตำแหน่งระดับชำนาญการพิเศษ</p> <p>๒. มีความพร้อมต่อการปฏิบัติงานในฐานะหัวหน้างาน ซึ่งต้องกำกับ แนะนำตรวจสอบการปฏิบัติงานของผู้ร่วมปฏิบัติงานโยใช้ความรู้ความสามารถ ประสบการณ์และความชำนาญงานสูงมากในด้านการบริหารและปฏิบัติงานที่ต้องตัดสินใจหรือแก้ปัญหาที่ยากมากขึ้นได้อย่างมีประสิทธิภาพ</p> <p>๓. มีความรู้ความสามารถและสมรรถนะด้านการวางแผนยุทธศาสตร์ การบริหารเชิงกลยุทธ์ การบริหารงบประมาณ การเงินและการคลัง การบริหารงานบุคคล และการบริหารงานแบบบูรณาการและการขับเคลื่อนนโยบายต่างๆ ของหน่วยงานได้อย่างมีประสิทธิภาพ</p>	๒๖ มกราคม ๒๕๖๘ - วันที่ ๑๔ กุมภาพันธ์ ๒๕๖๘ ณ สถาบันพัฒนาบุคลากร ท้องถิ่น	๔๒,๐๐๐

รายชื่อ/ตำแหน่ง	หลักสูตรที่เข้ารับการฝึกอบรม	ผลการดำเนินการ	วัน เวลา /สถานที่	งบประมาณที่ใช้ในการดำเนินการ
นางสาวนพวรรณ สิทธิไทย เจ้าพนักงานธุรการชำนาญงาน	การเพิ่มประสิทธิภาพผู้ปฏิบัติงาน พัสดุ และงานช่างการคำนวณ ราคากลาง/การจัดทำประมาณ ราคา (BOQ) ค่างานต้นทุน/ค่า วัสดุ/ค่าแรงงาน และการบริหาร สัญญาจ้าง การควบคุมงาน การ ตรวจรับงานก่อสร้างของทาง ราชการ	<p>๑. มีความรู้ความเข้าใจในการปฏิบัติหน้าที่ แนวทางในการปฏิบัติหน้าที่ในการเป็น คณะกรรมการจัดทำร่างขอบเขตของงานหรือ รายละเอียดลักษณะเฉพาะของพัสดุหรือแบบรูป รายการงานก่อสร้าง</p> <p>๒. มีความรู้เกี่ยวกับหลักเกณฑ์การคำนวณ ราคากลางงานก่อสร้างของทางราชการและ การจัดทำประมาณราคา (BOQ) ค่างานต้นทุน ค่าวัสดุและค่าแรงงาน ด้วยโปรแกรม Microsoft excel พร้อมตารางการคำนวณค่างานต้นทุน และการบริหารสัญญาจ้าง การควบคุมการตรวจ รับงานก่อสร้างของทางราชการได้และสามารถ นำไปปฏิบัติงานได้อย่างถูกต้องเพื่อลดความ เสียหายที่จะเกิดกับทางราชการและความผิดที่ จะเกิดกับตัวผู้ปฏิบัติงานเอง</p> <p>๓. ได้เรียนรู้เทคนิคในการจัดทำงบประมาณ (BOQ) ค่างานต้นทุน ค่าวัสดุและค่าแรงงาน ด้วยโปรแกรม Microsoft excel ซึ่งสามารถทำ ให้ผู้ปฏิบัติงานนั้นทำงานได้สะดวกและรวดเร็วขึ้น</p>	๒๓-๒๕ กรกฎาคม ๒๕๖๘ ณ โรงแรมลองบีช ชะอำ เพชรบุรี	๔,๙๐๐

รายชื่อ/ตำแหน่ง	หลักสูตรที่เข้ารับการฝึกอบรม	ผลการดำเนินการ	วัน เวลา /สถานที่	งบประมาณที่ใช้ในการดำเนินการ
นางปัญติยา คิวเจริญ เจ้าพนักงานธุรการปฏิบัติงาน	เจ้าพนักงานธุรการ รุ่นที่ ๑๗๘	<p>๑. มีความรู้ความเข้าใจเกี่ยวกับบทบาทหน้าที่ ความรับผิดชอบและสามารถนำความรู้ที่ได้รับไปประยุกต์ใช้กับการปฏิบัติงานได้อย่างมีประสิทธิภาพ</p> <p>๒. มีความรู้ ทักษะ และสมรรถนะที่เหมาะสมกับการดำรงตำแหน่ง</p> <p>๓. มีความรู้ที่ทันสมัย สามารถนำเทคโนโลยีสารสนเทศ และนวัตกรรมมาปรับใช้กับการทำงานให้เกิดประสิทธิภาพ</p> <p>๔. มีโอกาสในการแลกเปลี่ยนความรู้ ประสบการณ์เกี่ยวกับการปฏิบัติงานระหว่างกัน และสร้างสัมพันธภาพในการติดต่อประสานงานระหว่างกันในอนาคต</p>	๑๘ มีนาคม ๒๕๖๘ - วันที่ ๔ เมษายน ๒๕๖๘ ณ สถาบันพัฒนาบุคลากร ท้องถิ่น	๒๙,๐๐๐

รายชื่อ/ตำแหน่ง	หลักสูตรที่เข้ารับการฝึกอบรม	ผลการดำเนินการ	วัน เวลา /สถานที่	งบประมาณที่ใช้ในการดำเนินการ
นางสาวเกสร หนูแก้ว ผู้ช่วยเจ้าพนักงานจัดเก็บรายได้	ปี ด บัญชี ด้วยระบบบัญชีคอมพิวเตอร์ และ (e-LAAS) การจัดทำงบการเงินรวมประจำปี งบประมาณ พ.ศ.๒๕๖๗	<p>๑. มีความรู้ ทักษะและในการปิดบัญชี การแก้ไข การปรับปรุงข้อมูลในระบบบัญชีคอมพิวเตอร์ (e-LAAS) ให้เป็นปัจจุบัน และถูกต้อง</p> <p>๒. มีความรู้เกี่ยวกับการตรวจสอบการคำนวณค่าเสื่อมราคาสินทรัพย์ ประจำปี พ.ศ. ๒๕๖๗ และตรวจสอบรายการอื่นๆ ในระบบบัญชีคอมพิวเตอร์ (e-LAAS) ให้เป็นปัจจุบัน และถูกต้อง</p> <p>๓. สามารถปิดบัญชีขั้นต้น และจัดทำงบการเงินรวม งบแสดงฐานะการเงิน งบแสดงผลการดำเนินงานทางการเงิน งบแสดงการเปลี่ยนแปลงสินทรัพย์สุทธิ/ส่วนทุน และหมายเหตุประกอบงบการเงิน ได้อย่างถูกต้อง และแล้วเสร็จภายในกำหนดระยะเวลาที่กำหนด</p>	๖-๘ ธันวาคม ๒๕๖๗ ณ โรงแรมลองบีช ชะอำ จังหวัดเพชรบุรี	๕,๓๐๐

๙. ภาวะค่าใช้จ่ายเกี่ยวกับเงินเดือนและผลประโยชน์ตอบแทนอื่น ประจำปีงบประมาณ ๒๕๖๗ (ฉบับปรับปรุงครั้งที่๑)

ที่	ชื่อสายงาน	ระดับตำแหน่ง	จำนวนทั้งหมด	จำนวนที่มีอยู่ปัจจุบัน			อัตราตำแหน่งที่คาดว่าจะต้องใช้ในเชิงระยะเวลา ๓ ปี ข้างหน้า			อัตรากำลังคนเพิ่ม/ลด			ภาวะค่าใช้จ่ายที่เพิ่มขึ้น (๓)			ค่าใช้จ่ายรวม (๔)			หมายเหตุ
				จำนวน(คน)	เงินเดือน (๑)	เงินประจำตำแหน่ง (๒)	๒๕๖๗	๒๕๖๘	๒๕๖๙	๒๕๖๗	๒๕๖๘	๒๕๖๙	๒๕๖๗	๒๕๖๘	๒๕๖๙	๒๕๖๗	๒๕๖๘	๒๕๖๙	
๑	ปลัดเทศบาล (นักบริหารงานท้องถิ่น)	กลาง	๑	๑	๖๑๘,๒๕๐	๑๖๘,๐๐๐	๑	๑	๑	-	-	-	๒๐,๕๐๐	๒๐,๕๐๐	๒๐,๕๐๐	๘๐๖,๖๕๐	๘๒๗,๑๕๐	๘๗๗,๗๕๐	(๕๑,๕๐๐)
สำนักปลัดเทศบาล (๑๑)																			
๒	หัวหน้าสำนักปลัด (นักบริหารงานทั่วไป)	ต้น	๑	-	๕๙๐,๘๐๐	๕๒,๐๐๐	๑	๑	๑	-	-	-	๑๓,๖๒๐	๑๕,๗๒๐	๑๕,๗๒๐	๕๕๘,๕๒๐	๕๖๘,๒๔๐	๕๗๙,๙๖๐	(๔๐,๙๐๐)
๓	นิติกร	ปก./ชก.	๑	-	๓๕๕,๓๒๐	-	๑	๑	๑	-	-	-	๑๒,๐๐๐	๑๒,๐๐๐	๑๒,๐๐๐	๓๕๕,๓๒๐	๓๖๗,๓๒๐	๓๗๙,๓๒๐	ว่างเต็ม
๔	นักวิเคราะห์นโยบายและแผน	ปก./ชก.	๑	๑	๔๐๒,๗๒๐	-	๑	๑	๑	-	-	-	๑๓,๓๒๐	๑๓,๔๕๐	๑๓,๐๘๐	๔๑๖,๐๕๐	๔๒๙,๔๘๐	๔๔๒,๕๖๐	(๓๓,๕๐๐)
๕	นักทรัพยากรบุคคล	ปก./ชก.	๑	๑	๔๒๙,๒๕๐	-	๑	๑	๑	-	-	-	๑๓,๐๘๐	๑๓,๒๐๐	๑๓,๔๕๐	๔๔๒,๓๒๐	๔๕๕,๕๒๐	๔๖๘,๙๖๐	(๓๕,๗๗๐)
๖	นักวิชาการสาธารณสุข	ปก./ชก.	๑	-	๓๕๕,๓๒๐	-	๑	๑	๑	-	-	-	๑๒,๐๐๐	๑๒,๐๐๐	๑๒,๐๐๐	๓๖๗,๓๒๐	๓๗๙,๓๒๐	๓๙๑,๓๒๐	ว่างเต็ม
๗	เจ้าพนักงานธุรการ	ปง./ชง.	๑	๑	๓๐๐,๒๕๐	-	๑	๑	๑	-	-	-	๑๓,๒๐๐	๑๐,๙๒๐	๑๑,๑๖๐	๓๑๓,๔๕๐	๓๒๖,๓๖๐	๓๓๕,๕๒๐	(๒๕,๐๒๐)
๘	จพง.ป้องกันและบรรเทาสาธารณภัย	ปก./ชง.	๑	-	๒๓๒,๙๒๐	-	๑	๑	๑	-	-	-	๗,๕๖๐	๗,๘๐๐	๘,๐๕๐	๒๔๐,๔๘๐	๒๔๘,๒๘๐	๒๕๖,๓๒๐	(๑๙,๔๑๐)
พนักงานจ้าง																			
๙	ผู้ช่วยนิติกร	ภารกิจ	๑	-	๑๘๐,๐๐๐	-	๑	๑	๑	-	+๑	-	๗,๒๐๐	๗,๕๖๐	๗,๘๐๐	๑๘๗,๒๐๐	๑๙๔,๗๖๐	๒๐๒,๕๖๐	กำหนดเพิ่ม
๑๐	ผู้ช่วยเจ้าพนักงานธุรการ	ภารกิจ	๑	๑	๒๐๒,๕๖๐	-	๑	๑	๑	-	-	-	๘,๑๖๐	๘,๕๒๐	๘,๘๘๐	๒๑๐,๗๒๐	๒๑๘,๒๔๐	๒๒๖,๑๒๐	(๑๖,๘๘๐)
๑๑	ผู้ช่วยเจ้าพนักงานป้องกันฯ	ภารกิจ	๑	๑	๑๓๘,๐๐๐	-	๑	๑	๑	-	-	-	๕,๕๒๐	๕,๗๖๐	๖,๐๐๐	๑๔๓,๕๒๐	๑๔๙,๒๘๐	๑๕๕,๒๘๐	(๑๑,๕๐๐)
๑๒	พนักงานขับเครื่องจักรกลขนาดเบา	ภารกิจ	๑	๑	๑๑๗,๓๖๐	-	๑	๑	๑	-	-	-	๔,๘๐๐	๔,๙๒๐	๕,๐๖๐	๑๒๒,๑๖๐	๑๒๗,๐๘๐	๑๓๒,๒๔๐	(๙,๗๘๐)
๑๓	คนงาน	ทั่วไป	๑	๑	๑๐๘,๐๐๐	-	๑	๑	๑	-	-	-	-	-	-	๑๐๘,๐๐๐	๑๐๘,๐๐๐	๑๐๘,๐๐๐	(๙,๐๐๐)
๑๔	คนงาน	ทั่วไป	๑	๑	๑๐๘,๐๐๐	-	๑	๑	๑	-	-	-	-	-	-	๑๐๘,๐๐๐	๑๐๘,๐๐๐	๑๐๘,๐๐๐	(๙,๐๐๐)
กองคลัง (๑๔)																			
๑๕	ผู้อำนวยการกองคลัง (นักบริหารงานการคลัง)	ต้น	๑	-	๓๙๓,๖๐๐	๕๒,๐๐๐	๑	๑	๑	-	-	-	๑๓,๖๒๐	๑๓,๖๒๐	๑๓,๖๒๐	๔๔๙,๒๒๐	๔๖๒,๘๔๐	๔๗๖,๕๖๐	ว่างเต็ม
๑๖	นักวิชาการจัดเก็บรายได้	ปก./ชก.	๑	๑	๓๘๙,๕๐๐	-	๑	๑	๑	-	-	-	๑๓,๓๒๐	๑๓,๔๕๐	๑๓,๐๘๐	๔๐๒,๗๒๐	๔๑๖,๑๖๐	๔๒๙,๒๔๐	(๓๒,๕๕๐)
๑๗	นักวิชาการเงินและบัญชี	ปก./ชก.	๑	๑	๔๒๙,๒๕๐	-	๑	๑	๑	-	-	-	๑๓,๐๘๐	๑๓,๒๐๐	๑๓,๔๕๐	๔๔๒,๓๒๐	๔๕๕,๕๒๐	๔๖๘,๙๖๐	(๓๕,๗๗๐)
๑๘	นักวิชาการพัสดุ	ปก./ชก.	๑	-	๓๕๕,๓๒๐	-	๑	๑	๑	-	-	-	๑๒,๐๐๐	๑๒,๐๐๐	๑๒,๐๐๐	๓๖๗,๓๒๐	๓๗๙,๓๒๐	๓๙๑,๓๒๐	ว่างเต็ม
๑๙	เจ้าพนักงานพัสดุ	ปง./ชง.	๑	-	๒๙๗,๙๐๐	-	๑	๑	๑	-	-	-	๙,๗๒๐	๙,๗๒๐	๙,๗๒๐	๓๐๗,๖๒๐	๓๑๗,๓๔๐	๓๒๗,๐๖๐	ว่างเต็ม
ลูกจ้างประจำ																			
๒๐	เจ้าพนักงานการเงินและบัญชี	-	๑	๑	๒๖๖,๗๖๐	-	๑	๑	๑	-	-	-	๙,๐๐๐	๘,๗๖๐	๘,๘๘๐	๒๗๕,๗๖๐	๒๘๔,๕๒๐	๒๙๓,๕๐๐	(๒๒,๒๓๐)
พนักงานจ้าง																			
๒๑	ผู้ช่วยเจ้าพนักงานจัดเก็บรายได้	ภารกิจ	๑	๑	๒๐๒,๓๒๐	-	๑	๑	๑	-	-	-	๘,๑๖๐	๘,๕๒๐	๘,๘๘๐	๒๑๐,๘๘๐	๒๑๘,๐๐๐	๒๒๗,๗๖๐	(๑๖,๘๖๐)
๒๒	ผู้ช่วยเจ้าพนักงานพัสดุ	ภารกิจ	๑	-	๑๓๘,๐๐๐	-	๑	๑	๑	-	+๑	-	๕,๕๒๐	๕,๗๖๐	๖,๐๐๐	๑๔๓,๕๒๐	๑๔๙,๒๘๐	๑๕๕,๒๘๐	กำหนดเพิ่ม
๒๓	ผู้ช่วยเจ้าพนักงานธุรการ	ภารกิจ	๑	-	๑๓๘,๐๐๐	-	๑	๑	๑	-	+๑	-	๕,๕๒๐	๕,๗๖๐	๖,๐๐๐	๑๔๓,๕๒๐	๑๔๙,๒๘๐	๑๕๕,๒๘๐	กำหนดเพิ่ม
๒๔	พนักงานขับรถยนต์	ภารกิจ	๑	๑	๑๗๙,๖๕๐	-	๑	๑	๑	-	-	-	๗,๒๐๐	๗,๕๖๐	๗,๘๐๐	๑๘๖,๘๕๐	๑๙๔,๕๐๐	๒๐๒,๒๐๐	(๑๕,๙๗๐)
กองช่าง (๑๕)																			
๒๕	ผู้อำนวยการกองช่าง (นักบริหารงานช่าง)	ต้น	๑	๑	๕๑๐,๙๖๐	๕๒,๐๐๐	๑	๑	๑	-	-	-	๑๖,๔๕๐	๑๖,๙๒๐	๑๗,๐๐๐	๕๖๙,๔๐๐	๕๘๖,๓๒๐	๖๐๔,๓๒๐	(๔๒,๕๘๐)
๒๖	วิศวกรโยธา	ปก./ชก.	๑	-	๓๕๕,๓๒๐	-	๑	๑	๑	-	-	-	๑๒,๐๐๐	๑๒,๐๐๐	๑๒,๐๐๐	๓๖๗,๓๒๐	๓๗๙,๓๒๐	๓๙๑,๓๒๐	ว่างเต็ม
๒๗	นายช่างโยธา	อาวุโส	๑	๑	๓๘๙,๕๐๐	-	๑	๑	๑	-	-	-	๑๓,๓๒๐	๑๓,๔๕๐	๑๓,๐๘๐	๔๐๒,๗๒๐	๔๑๖,๑๖๐	๔๒๙,๒๔๐	(๓๒,๕๕๐)
๒๘	นายช่างไฟฟ้า	ปง./ชง.	๑	-	๒๙๗,๙๐๐	-	๑	๑	๑	-	-	-	๙,๗๒๐	๙,๗๒๐	๙,๗๒๐	๓๐๗,๖๒๐	๓๑๗,๓๔๐	๓๒๗,๐๖๐	ว่างเต็ม
๒๙	เจ้าพนักงานธุรการ	ปง./ชง.	๑	๑	๑๙๕,๒๘๐	-	๑	๑	๑	-	-	-	๘,๗๖๐	๙,๒๕๐	๙,๐๐๐	๒๐๓,๐๔๐	๒๑๒,๒๘๐	๒๒๒,๒๘๐	(๑๖,๑๔๐)

ที่	ชื่อสายงาน	ประเภท ระดับตำแหน่ง	จำนวน ทั้งหมด	จำนวนที่มีอยู่ปัจจุบัน			อัตราตำแหน่งที่คาดว่าจะ ต้องใช้ในช่วง			อัตรากำลังคน เพิ่ม/ลด			การค่าใช้จ่ายที่เพิ่มขึ้น (๓)			ค่าใช้จ่ายรวม (๔)			หมายเหตุ
				จำนวน (คน)	เงินเดือน (๑)	เงินประจำ ตำแหน่ง (๒)	ระยะเวลา ๓ ปี ข้างหน้า			๒๕๖๗	๒๕๖๘	๒๕๖๙	๒๕๖๗	๒๕๖๘	๒๕๖๙	๒๕๖๗	๒๕๖๘	๒๕๖๙	
							๒๕๖๗	๒๕๖๘	๒๕๖๙										
กองส่งเสริมการเกษตร (๑๔)																			
๕๐	นักบริหารงานเกษตร	ต้น	๑	๑	๓๙๓,๖๐๐	๔๒,๐๐๐	๑	๑	๑	-	-	-	๑๓,๖๒๐	๑๓,๖๒๐	๑๓,๖๒๐	๔๔๙,๒๒๐	๔๖๒,๘๔๐	๔๗๖,๔๖๐	ว่างเต็ม
๕๑	นักวิชาการเกษตร	ปก./ชก.	๑	๑	๔๒๒,๖๔๐		๑	๑	๑	-	-	-	๑๓,๐๘๐	๑๓,๒๐๐	๑๓,๓๒๐	๔๓๕,๗๒๐	๔๔๘,๙๒๐	๔๖๒,๒๔๐	(๓๕,๒๒๐)
๕๒	เจ้าพนักงานธุรการ	ปก./ชก.	๑	๑	๑๗๔,๘๔๐		๑	๑	๑	-	-	-	๖,๘๔๐	๖,๙๖๐	๗,๐๘๐	๑๘๑,๖๘๐	๑๘๘,๖๔๐	๑๙๖,๐๘๐	(๑๔,๕๗๐)
	พนักงานจ้าง																		
๕๓	พนักงานขับเครื่องจักรกลขนาดกลาง	ภารกิจ	๑	๑	๒๙๘,๕๖๐		๑	๑	๑	-	-	-	๑๒,๐๐๐	๑๒,๔๘๐	๑๒,๙๖๐	๓๑๐,๕๖๐	๓๒๓,๐๔๐	๓๓๖,๐๐๐	(๒๔,๘๘๐)
๕๔	คนงานเกษตร	ทั่วไป	๑	๑	๑๐๘,๐๐๐		๑	๑	๑	-	-	-				๑๐๘,๐๐๐	๑๐๘,๐๐๐	๑๐๘,๐๐๐	(๙,๐๐๐)
๕๕	คนงานเกษตร	ทั่วไป	๑	๑	๑๐๘,๐๐๐		๑	๑	๑	-	-	-				๑๐๘,๐๐๐	๑๐๘,๐๐๐	๑๐๘,๐๐๐	(๙,๐๐๐)
	หน่วยตรวจสอบภายใน																		
๕๖	นักวิชาการตรวจสอบภายใน	ปก./ชก.	๑	๑	๒๒๖,๐๘๐	-	๑	๑	๑	-	-	-	๗,๖๘๐	๗,๖๘๐	๗,๖๘๐	๒๓๓,๗๖๐	๒๔๑,๔๔๐	๒๔๙,๒๔๐	(๑๘,๘๔๐)
รวม			๕๖	๓๗	๑๓,๑๖๙,๑๖๐		๕๖	๕๙	๕๙	-	+๓	-	๔๕๑,๖๒๐	๔๕๗,๓๒๐	๔๖๓,๒๐๐	๑๔,๐๓๐,๘๘๐	๑๔,๔๕๖,๘๘๐	๑๔,๘๘๗,๔๔๐	
ระมาณการประโยชน์ตอบแทนอื่น ๑๕%																๒,๑๐๔,๖๓๒	๒,๑๖๘,๕๓๒	๒,๒๓๓,๑๑๖	
รวมเป็นค่าใช้จ่ายบุคคลทั้งสิ้น																๑๖,๑๓๕,๕๑๒	๑๖,๖๒๕,๔๑๒	๑๗,๑๒๐,๕๕๖	
คร้อยละ ๔๐ งบประมาณรายจ่ายประจำปี																๓๕,๓๕	๓๔,๘๐	๓๓,๙๙	

หมายเหตุ

ระมาณการรายจ่ายปี พ.ศ. ๒๕๖๗ = ๔๕,๖๔๔,๑๐๐ บาท

ระมาณการรายจ่ายปี พ.ศ. ๒๕๖๘ = ๔๗,๗๘๐,๐๐๐ บาท

ระมาณการรายจ่ายปี พ.ศ. ๒๕๖๙ = (๔๗,๗๘๐,๐๐๐*๕%) = ๕๐,๓๗๕,๐๐๐ บาท

กรอบอัตรากำลัง ๓ ปี (ประจำปีงบประมาณ พ.ศ.๒๕๖๗- ๒๕๖๙)

เทศบาลตำบลหนองขนาน อำเภอเมืองเพชรบุรี จังหวัดเพชรบุรี

(ฉบับปรับปรุงครั้งที่ ๑)

ณ วันที่ ๓๐ กันยายน ๒๕๖๘

ที่	ส่วนราชการ	กรอบอัตรากำลังเดิม	กรอบอัตรากำลังใหม่			เพิ่ม / ลด			หมายเหตุ
			๒๕๖๗	๒๕๖๘	๒๕๖๙	๒๕๖๗	๒๕๖๘	๒๕๖๙	
๑	ปลัดเทศบาล (นักบริหารงานท้องถิ่น ระดับ กลาง)	๑	๑	๑	๑	-	-	-	(ว่าง) เมื่อวันที่ ๑ พ.ย. ๖๗
	รวม	๑	๑	๑	๑	-	-	-	
	สำนักปลัดเทศบาล (๐๑)								
๒	หัวหน้าสำนักปลัด (นักบริหารงานทั่วไป ระดับ ต้น)	๑	๑	๑	๑	-	-	-	ว่าง ๑ ธ.ค.๖๘
๓	นิติกร ปก./ชก.	๑	๑	๑	๑	-	-	-	(ว่างเดิม)
๔	นักวิเคราะห์นโยบายและแผน ปก./ชก.	๑	๑	๑	๑	-	-	-	
๕	นักทรัพยากรบุคคล ปก./ชก.	๑	๑	๑	๑	-	-	-	
๖	นักวิชาการสาธารณสุข ปก./ชก.	๑	๑	๑	๑	-	-	-	(ว่าง) เมื่อวันที่ ๑ มิ.ย. ๖๗
๗	เจ้าพนักงานธุรการ ปง./ชง.	๑	๑	๑	๑	-	-	-	
๘	เจ้าพนักงานป้องกันและบรรเทา สาธารณภัย ปง/ชง.	๑	๑	๑	๑	-	-	-	
	<u>พนักงานจ้างตามภารกิจ</u>								
๙	ผู้ช่วยนิติกร	-	๑	๑	๑	+๑	-	-	
๑๐	ผู้ช่วยเจ้าพนักงานธุรการ	๑	๑	๑	๑	-	-	-	
๑๑	ผู้ช่วยเจ้าพนักงานป้องกันและบรรเทา สาธารณภัย	๑	๑	๑	๑	-	-	-	
๑๒	พนักงานขับเครื่องจักรกลขนาดเบา	๑	๑	๑	๑	-	-	-	
	<u>พนักงานจ้างทั่วไป</u>								
๑๓	คนงาน	๑	๑	๑	๑	-	-	-	
๑๔	คนงาน	๑	๑	๑	๑	-	-	-	ว่าง ๑ ต.ค.๖๘
	รวม	๑๒	๑๓	๑๓	๑๓	+๑	-	-	
	กองคลัง (๐๔)								
๑๕	ผู้อำนวยการกองคลัง (นักบริหารงานการคลัง ระดับ ต้น)	๑	๑	๑	๑	-	-	-	(ว่างเดิม) เมื่อวันที่ ๑ ส.ค. ๖๔
๑๖	นักวิชาการพัสดุ ปก./ชก.	๑	๑	๑	๑	-	-	-	
๑๗	นักวิชาการจัดเก็บรายได้ ปก./ชก.	๑	๑	๑	๑	-	-	-	
๑๘	นักวิชาการเงินและบัญชี ปก./ชก.	๑	๑	๑	๑	-	-	-	
๑๙	เจ้าพนักงานพัสดุ ปง./ชง.	๑	๑	๑	๑	-	-	-	(ว่างเดิม)

ที่	ส่วนราชการ	กรอบอัตรา กำลังเดิม	กรอบอัตรากำลังใหม่			เพิ่ม / ลด			หมายเหตุ
			๒๕๖๗	๒๕๖๘	๒๕๖๙	๒๕๖๗	๒๕๖๘	๒๕๖๙	
	ลูกจ้างประจำ								
๒๐	เจ้าพนักงานการเงินและบัญชี	๑	๑	๑	๑	-	-	-	
	พนักงานจ้างตามภารกิจ								
๒๑	ผู้ช่วยเจ้าพนักงานพัสดุ	-	๑	๑	๑	+๑	-	-	
๒๒	ผู้ช่วยเจ้าพนักงานจัดเก็บรายได้	๑	๑	๑	๑	-	-	-	
๒๓	พนักงานขับรถยนต์	๑	๑	๑	๑	-	-	-	
๒๔	ผู้ช่วยเจ้าพนักงานธุรการ	-	๑	๑	๑	+๑	-	-	
	รวม	๘	๑๐	๑๐	๑๐	+๒	-	-	
	กองช่าง (๐๕)								
๒๕	ผู้อำนวยการกองช่าง (นักบริหารงานช่าง ระดับ ต้น)	๑	๑	๑	๑	-	-	-	
๒๖	วิศวกรโยธา ปก./ชก.	๑	๑	๑	๑	-	-	-	(ว่างเดิม)
๒๗	นายช่างโยธาอาวุโส	๑	๑	๑	๑	-	-	-	(ว่าง) เมื่อวันที่ ๒ พ.ค. ๖๘
๒๘	นายช่างไฟฟ้า ปง./ชง.	๑	๑	๑	๑	-	-	-	
๒๙	เจ้าพนักงานธุรการ ปง./ชง.	๑	๑	๑	๑	-	-	-	
	พนักงานจ้างตามภารกิจ								
๓๐	ผู้ช่วยนายช่างโยธา	๑	๑	๑	๑	-	-	-	
	พนักงานจ้างทั่วไป								
๓๑	คนงาน	๑	๑	๑	๑	-	-	-	
	รวม	๗	๗	๗	๗	-	-	-	
	กองการศึกษา (๐๘)								
๓๒	ผู้อำนวยการกองการศึกษา (นักบริหารงานการศึกษา ระดับ ต้น)	๑	๑	๑	๑	-	-	-	(ว่างเดิม)
๓๓	นักวิชาการศึกษา ปก./ชก.	๑	๑	๑	๑	-	-	-	(ว่างเดิม)
๓๔	นักจัดการงานทั่วไป ปก./ชก.	๑	๑	๑	๑	-	-	-	
	พนักงานจ้างตามภารกิจ								
๓๕	ผู้ช่วยเจ้าพนักงานธุรการ	๑	๑	๑	๑	-	-	-	
	ศูนย์พัฒนาเด็กเล็กบ้านดอนนาคุ้ม								
๓๖	ผู้อำนวยการศูนย์พัฒนาเด็กเล็ก	๑	๑	๑	๑	-	-	-	(ว่างเดิม)
๓๗	ครู	๑	๑	๑	๑	-	-	-	

ที่	ส่วนราชการ	กรอบอัตรา กำลังเดิม	กรอบอัตรากำลังใหม่			เพิ่ม / ลด			หมายเหตุ
			๒๕๖๗	๒๕๖๘	๒๕๖๙	๒๕๖๗	๒๕๖๘	๒๕๖๙	
	พนักงานจ้างตามภารกิจ								
๓๘	ผู้ดูแลเด็ก (ผู้มีทักษะ)	๑	๑	๑	๑	-	-	-	
	ศูนย์พัฒนาเด็กเล็กวัดหนองหว้า								
๓๙	ผู้อำนวยการศูนย์พัฒนาเด็กเล็ก	๑	๑	๑	๑	-	-	-	(ว่างเดิม)
๔๐	ครู	๑	๑	๑	๑	-	-	-	(ว่างเดิม)
	พนักงานจ้างตามภารกิจ								
๔๑	ผู้ดูแลเด็ก (ผู้มีทักษะ)	๑	๑	๑	๑	-	-	-	
๔๒	ผู้ดูแลเด็ก (ผู้มีทักษะ)	๑	๑	๑	๑	-	-	-	
	ศูนย์พัฒนาเด็กเล็กบ้านบ่อโพรง								
๔๓	ผู้อำนวยการศูนย์พัฒนาเด็กเล็ก	๑	๑	๑	๑	-	-	-	(ว่างเดิม)
๔๔	ครู	๑	๑	๑	๑	-	-	-	(ว่างเดิม)
๔๕	ครู	๑	๑	๑	๑	-	-	-	
๔๖	ครู	๑	๑	๑	๑	-	-	-	
	รวม	๑๕	๑๕	๑๕	๑๕	-	-	-	
	กองสวัสดิการสังคม (๑๑)								
๔๗	ผู้อำนวยการกองสวัสดิการสังคม (นักบริหารงานสวัสดิการสังคม ระดับ ต้น)	๑	๑	๑	๑	-	-	-	
๔๘	นักพัฒนาชุมชน ปก./ชก.	๑	๑	๑	๑	-	-	-	
๔๙	เจ้าพนักงานธุรการ ปง./ชง.	๑	๑	๑	๑	-	-	-	
	รวม	๓	๓	๓	๓	-	-	-	
	กองส่งเสริมการเกษตร (๑๔)								
๕๐	ผู้อำนวยการกองส่งเสริมการเกษตร (นักบริหารงานการเกษตร ระดับ ต้น)	๑	๑	๑	๑	-	-	-	(ว่าง) เมื่อวันที่ ๒ ต.ค. ๖๖
๕๑	นักวิชาการเกษตร ปก./ชก.	๑	๑	๑	๑	-	-	-	
๕๒	เจ้าพนักงานธุรการ ปง./ชง.	๑	๑	๑	๑	-	-	-	
	พนักงานจ้างตามภารกิจ								
๕๓	พนักงานขับเครื่องจักรกลขนาดกลาง	๑	๑	๑	๑	-	-	-	
	พนักงานจ้างทั่วไป								
๕๔	คนงานเกษตร	๑	๑	๑	๑	-	-	-	
๕๕	คนงานเกษตร	๑	๑	๑	๑	-	-	-	
	รวม	๖	๖	๖	๖	-	-	-	

ที่	ส่วนราชการ	กรอบอัตรา กำลังเดิม	กรอบอัตรากำลังใหม่			เพิ่ม / ลด			หมายเหตุ
			๒๕๖๗	๒๕๖๘	๒๕๖๙	๒๕๖๗	๒๕๖๘	๒๕๖๙	
	หน่วยตรวจสอบภายใน (๑๒)								
๕๖	นักวิชาการตรวจสอบภายใน ปก./ชก.	๑	๑	๑	๑	-	-	-	
	รวม	๑	๑	๑	๑	-	-	-	
	รวมทั้งสิ้น	๕๓	๕๖	๕๖	๕๖	-	-	-	

ข้อมูลสถิติกรอบบมีเงิน ณ ๓๐ กันยายน ๒๕๖๘

ลำดับ	ชื่อ - สกุล	คุณวุฒิ	กรอบบัตรกำลังเดิม			กรอบบัตรกำลังใหม่			เงินเดือน			หมายเหตุ
			เลขที่ตำแหน่ง	ตำแหน่ง	ระดับ	เลขที่ตำแหน่ง	ตำแหน่ง	ระดับ	เงินเดือน	เงินประจำตำแหน่ง	เงินเพิ่มอื่นๆ/เงินค่าตอบแทน	
๑	-	ปริญญาโท ศิลปศาสตร มหาบัณฑิต (รัฐศาสตร์)	๓๘-๒-๐๐-๑๑๐๑-๐๐๑	ปลัดเทศบาล นักบริหารงาน ท้องถิ่น	กลาง	๓๘-๒-๐๐-๑๑๐๑-๐๐๑	ปลัดเทศบาล นักบริหารงานท้องถิ่น	กลาง	๖๑๘,๒๔๐ (๕๑,๕๒๐*๑๒)	๘๔,๐๐๐ (๗,๐๐๐*๑๒)	๘๔,๐๐๐ (๗,๐๐๐*๑๒)	ว่าง เมื่อวันที่ ๑ พ.ย. ๖๗

สำนักปลัดเทศบาล (๐๑)

๒	นางสาวพิไลพร ทองอาบ	ปริญญาโท (รัฐประศาสน ศาสตร์)	๓๘-๒-๐๑-๒๑๐๑-๐๐๑	หัวหน้าสำนักปลัด (นักบริหารงาน ทั่วไป)	ต้น	๓๘-๒-๐๑-๒๑๐๑-๐๐๑	หัวหน้าสำนักปลัด (นักบริหารงานทั่วไป)	ต้น	๔๙๐,๘๐๐ (๔๐,๙๐๐*๑๒)	๔๒,๐๐๐ (๓,๕๐๐*๑๒)	-	
๓	-	ปริญญาตรี (นิติศาสตร์)	๓๘-๒-๐๑-๓๑๐๕-๐๐๑	นิติกร	ปฏิบัติการ/ ชำนาญการ	๓๘-๒-๐๑-๓๑๐๕-๐๐๑	นิติกร	ปฏิบัติการ/ชำนาญ การ	๓๕,๕,๓๒๐	-	-	ว่างเดิม
๔	นางสาวจารุณี เผือกม่วง	ปริญญาตรี (ศิลปศาสตร์)	๓๘-๒-๐๑-๓๑๐๓-๐๐๑	นักวิเคราะห์นโยบาย และแผน	ชำนาญการ	๓๘-๒-๐๑-๓๑๐๓-๐๐๑	นักวิเคราะห์นโยบาย และแผน	ชำนาญการ	๔๐๒,๗๒๐ (๓๓,๕๖๐*๑๒)	-	-	
๕	นางสาวจันทร์จิรา พิมพ์สวัสดิ์	ปริญญาตรี (ศิลปศาสตร์)	๓๘-๒-๐๑-๓๑๐๒-๐๐๑	นักทรัพยากรบุคคล	ปฏิบัติการ	๓๘-๒-๐๑-๓๑๐๒-๐๐๑	นักทรัพยากรบุคคล	ปฏิบัติการ	๔๒๙,๒๔๐ (๓๕,๗๗๐*๑๒)	-	-	
๖	-	ปริญญาตรี (วิทยาศาสตร์ บัณฑิต)	๓๘-๒-๐๑-๓๖๐๑-๐๐๑	นักวิชาการ สาธารณสุข	ปฏิบัติการ	๓๘-๒-๐๑-๓๖๐๑-๐๐๑	นักวิชาการ สาธารณสุข	ปฏิบัติการ/ ชำนาญการ	๓๕,๕,๓๒๐	-	-	ว่าง เมื่อวันที่ ๑ มิ.ย. ๖๗
๗	นางสาวกนกนันทน์ ให้นำช	ปวส. (การตลาด)	๓๘-๒-๐๑-๔๑๐๑-๐๐๑	เจ้าพนักงานธุรการ	ปฏิบัติงาน	๓๘-๒-๐๑-๔๑๐๑-๐๐๑	เจ้าพนักงานธุรการ	ปฏิบัติงาน	๓๐๐,๒๔๐ (๒๕,๐๒๐*๑๒)	-	-	
๘	จำลองไชยวัฒน์ พุกงาม	ปวช. (สาขาการ ก่อสร้าง)	๓๘-๒-๐๑-๔๘๐๕-๐๐๑	เจ้าพนักงาน ป้องกันและบรรเทา สาธารณภัย	ปฏิบัติงาน	๓๘-๒-๐๑-๔๘๐๕-๐๐๑	เจ้าพนักงานป้องกัน และบรรเทา สาธารณภัย	ปฏิบัติงาน	๒๓๒,๙๒๐ (๑๙,๔๑๐*๑๒)	-	-	
๙	-	ปริญญาตรี	-	-	-	-	ผู้ช่วยนิติกร	-	๑๘๐,๐๐๐	-	-	กำหนดเพิ่ม พ.จ้างตาม ภารกิจ
๑๐	นางปราณีชาติ แก่นพุกษา	ปริญญาตรี (การจัดการทั่วไป)	-	ผู้ช่วยเจ้าพนักงาน ธุรการ	-	-	ผู้ช่วยเจ้าพนักงาน ธุรการ	-	๒๐๒,๕๖๐ (๑๖,๘๘๐*๑๒)	-	-	พ.จ้างตาม ภารกิจ
๑๑	นายรัฐอิพงศ์ เอกวัตร	ปวส. (สาขาเทคนิค การผลิต)	-	ผู้ช่วยเจ้าพนักงาน ป้องกันฯ	-	-	ผู้ช่วยเจ้าพนักงาน ป้องกันฯ	-	๑๓๘,๐๐๐ (๑๑,๕๐๐*๑๒)	-	-	พ.จ้างตาม ภารกิจ
๑๒	นายสมใจ อินชลิป	มัธยมศึกษา ตอนต้น	-	พนักงานขับ เครื่องจักรกล ขนาดเบา	-	-	พนักงานขับ เครื่องจักรกลขนาดเบา	-	๑๑๗,๓๖๐ (๙,๗๘๐*๑๒)	-	-	พ.จ้างตาม ภารกิจ
๑๓	-	-	-	คนงาน	-	-	คนงาน	-	๑๐๘,๐๐๐ (๙,๐๐๐*๑๒)	-	-	พ.จ้างทั่วไป (ว่าง)
๑๔	นายมารุต ปิ่นคง	ปริญญาตรี (รัฐประศาสน ศาสตร์)	-	คนงาน	-	-	คนงาน	-	๑๐๘,๐๐๐ (๙,๐๐๐*๑๒)	-	-	พ.จ้างทั่วไป

กองคลัง (๐๔)

ลำดับ	ชื่อ - สกุล	คุณวุฒิ	กรอบอัตรากำลังเดิม			กรอบอัตรากำลังใหม่			เงินเดือน			หมายเหตุ
			เลขที่ตำแหน่ง	ตำแหน่ง	ระดับ	เลขที่ตำแหน่ง	ตำแหน่ง	ระดับ	เงินเดือน	เงินประจำตำแหน่ง	เงินเพิ่มอื่นๆ/เงินค่าตอบแทน	
๑๕	นางสาวรสสุคนธ์ อินทร์หอม	ปริญญาโท (รัฐประศาสนศาสตร์)	๓๘-๒-๐๔-๒๑๐๒-๐๐๑	ผู้อำนวยการกองคลัง (นักบริหารงานการคลัง)	ต้น	๓๘-๒-๐๔-๒๑๐๒-๐๐๑	ผู้อำนวยการกองคลัง (นักบริหารงานการคลัง)	ต้น	๔๕๕,๕๒๐ (๓๗,๙๖๐*๑๒)	๔๒,๐๐๐ (๓,๕๐๐*๑๒)	-	
๑๖	นางอรอุมา ยินดี	ปริญญาตรี (ศิลปศาสตร์)	๓๘-๒-๐๔-๓๒๐๑-๐๐๑	นักวิชาการเงินและบัญชี	ชำนาญการ	๓๘-๒-๐๔-๓๒๐๑-๐๐๑	นักวิชาการเงินและบัญชี	ชำนาญการ	๔๒๙,๒๔๐ (.๓๕,๗๗๐*๑๒)	-	-	
๑๗	นางสาวนริศรา ทับชัย	ปริญญาตรี (ศิลปศาสตร์)	๓๘-๒-๐๔-๓๒๐๓-๐๐๑	นักวิชาการจัดเก็บรายได้	ชำนาญการ	๓๘-๒-๐๔-๓๒๐๓-๐๐๑	นักวิชาการจัดเก็บรายได้	ชำนาญการ	๓๙๖,๐๐๐ (๓๓,๐๐๐*๑๒)	-	-	
๑๘	นางสุชานันท์ นาคเนียม	ปริญญาโท (บริหารธุรกิจ)	๓๘-๒-๐๔-๓๒๐๔-๐๐๑	นักวิชาการพัสดุ	ปฏิบัติการ/ชำนาญการ	๓๘-๒-๐๔-๓๒๐๔-๐๐๑	นักวิชาการพัสดุ	ชำนาญการ	๔๗๕,๕๖๐ (๓๙,๖๓๐*๑๒)	-	๒๔,๐๐๐ (๒,๐๐๐*๑๒)	
๑๙	-	ประกาศนียบัตรวิชาชีพชั้นสูง	๓๘-๒-๐๔-๔๒๐๓-๐๐๑	เจ้าพนักงานพัสดุ	ปฏิบัติงาน/ชำนาญงาน	๓๘-๒-๐๔-๔๒๐๓-๐๐๑	เจ้าพนักงานพัสดุ	ปฏิบัติงาน/ชำนาญงาน	๒๙๗,๙๐๐	-	-	ว่างเดิม
๒๐	น.ส.รัตติกาล น้อยสำราญ	ปริญญาตรี (นิเทศศาสตร์)	-	เจ้าพนักงานการเงินและบัญชี	-	-	เจ้าพนักงานการเงินและบัญชี	-	๒๖๖,๗๖๐ (๒๒,๒๓๐*๑๒)	-	-	ลูกจ้างประจำ
๒๑	-	-	-	-	-	-	ผู้ช่วยเจ้าพนักงานพัสดุ	-	๑๓๘,๐๐๐	-	-	กำหนดเพิ่ม พ.จ้างตามภารกิจ
๒๒	นางสาวเกสร หนูแก้ว	ปริญญาตรี (การบัญชี)	-	ผู้ช่วยเจ้าพนักงานจัดเก็บรายได้	-	-	ผู้ช่วยเจ้าพนักงานจัดเก็บรายได้	-	๒๐๒,๓๒๐ (๑๖,๘๖๐*๑๒)	-	-	พ.จ้างตามภารกิจ
๒๓	นายจำลอง องค์กรียน	ปริญญาตรี (รัฐประศาสนศาสตร์)	-	พนักงานขับรถยนต์	-	-	พนักงานขับรถยนต์	-	๑๗๙,๖๔๐ (๑๔,๙๗๐*๑๒)	-	-	พ.จ้างตามภารกิจ
๒๔	-	-	-	-	-	-	ผู้ช่วยเจ้าพนักงานธุรการ	-	๑๓๘,๐๐๐	-	-	กำหนดเพิ่ม พ.จ้างตามภารกิจ

กองช่าง (๐๕)

๒๕	นายชัยวัฒน์ รักเจียม	ปริญญาตรี (เทคโนโลยีก่อสร้าง)	๓๘-๒-๐๕-๒๑๐๓-๐๐๑	ผู้อำนวยการกองช่าง (นักบริหารงานช่าง)	ต้น	๓๘-๒-๐๕-๒๑๐๓-๐๐๑	ผู้อำนวยการกองช่าง (นักบริหารงานช่าง)	ต้น	๕๑๔,๖๘๐ (๔๒,๘๙๐*๑๒)	๔๒,๐๐๐ (๓,๕๐๐*๑๒)	-	
๒๖	-	ปริญญาตรี (วิทยาศาสตร์)	๓๘-๒-๐๕-๔๗๐๑-๐๐๑	นายช่างโยธา	ปฏิบัติงาน/ชำนาญงาน	๓๘-๒-๐๕-๔๗๐๑-๐๐๑	นายช่างโยธา	ปฏิบัติงาน/ชำนาญงาน	๒๙๗,๙๐๐	-	-	(ว่าง)
๒๗	-	ปริญญาตรี	๓๘-๒-๐๕-๓๗๐๑-๐๐๑	วิศวกรโยธา	ปฏิบัติการ/ชำนาญการ	๓๘-๒-๐๕-๓๗๐๑-๐๐๑	วิศวกรโยธา	ปฏิบัติการ/ชำนาญการ	๓๕๕,๓๒๐	-	-	ว่างเดิม
๒๘	-	ปวช.	๓๘-๒-๐๕-๔๗๐๖-๐๐๑	นายช่างไฟฟ้า	ปฏิบัติงาน/ชำนาญงาน	๓๘-๒-๐๕-๔๗๐๖-๐๐๑	นายช่างไฟฟ้า	ปฏิบัติงาน/ชำนาญงาน	๒๙๗,๙๐๐	-	-	ว่างเดิม
๒๙	นางสาวนพวรรณ สิทธิไทย	ปริญญาตรี (คอมพิวเตอร์)	๓๘-๒-๐๕-๔๑๐๑-๐๐๑	เจ้าพนักงานธุรการ	ชำนาญงาน	๓๘-๒-๐๕-๔๑๐๑-๐๐๑	เจ้าพนักงานธุรการ	ชำนาญงาน	๑๙๔,๒๘๐ (๑๖,๑๙๐*๑๒)	-	-	
๓๐	นายสิทธิเดช เขียวขำ	ปวช. (ช่างก่อสร้าง)	-	ผู้ช่วยนายช่างโยธา	-	-	ผู้ช่วยนายช่างโยธา	-	๑๓๖,๙๒๐ (๑๑,๔๑๐*๑๒)	-	-	พ.จ้างตามภารกิจ

ลำดับ	ชื่อ - สกุล	คุณวุฒิ	กรอบอัตราเก่าเดิม			กรอบอัตราค่าจ้างใหม่			เงินเดือน			หมายเหตุ
			เลขที่ตำแหน่ง	ตำแหน่ง	ระดับ	เลขที่ตำแหน่ง	ตำแหน่ง	ระดับ	เงินเดือน	เงินประจำตำแหน่ง	เงินเพิ่มอื่นๆ/ เงินค่าตอบแทน	
๓๑		ปริญญาตรี (รัฐศาสตร์)	-	คนงาน	-	-	คนงาน	-	๑๐๘,๐๐๐ (๙,๐๐๐*๑๒)	-	-	พ.จ้างทั่วไป (ว่าง)

กองการศึกษา (๑๘)

๓๒	-	-	๓๘-๒-๐๘-๒๑๐๗-๐๐๑	ผู้อำนวยการกองการศึกษา (นักบริหารงานการศึกษา)	ต้น	๓๘-๒-๐๘-๒๑๐๗-๐๐๑	ผู้อำนวยการกองการศึกษา (นักบริหารงานการศึกษา)	ต้น	๔๓๕,๖๐๐	-	-	ว่างเดิม
๓๓	-	ปริญญาโท (ศึกษาศาสตร์)	๓๘-๒-๐๘-๓๘๐๓-๐๐๑	นักวิชาการศึกษา	ปฏิบัติการ/ ชำนาญการ	๓๘-๒-๐๘-๓๘๐๓-๐๐๑	นักวิชาการศึกษา	ปฏิบัติการ/ชำนาญการ	๓๕๕,๓๒๐	-	-	ว่างเดิม
๓๔	นางสาวสุวรรณี หิรัญสุข	ปริญญาตรี (การบัญชี)	๓๘-๒-๐๘-๓๑๐๑-๐๐๑	นักจัดการงานทั่วไป	ปฏิบัติการ	๓๘-๒-๐๘-๓๑๐๑-๐๐๑	นักจัดการงานทั่วไป	ปฏิบัติการ	๔๐๒,๗๒๐ (๓๓,๕๖๐*๑๒)	-	-	
๓๕	นางสาววิราณี ปานยิ้ม	ปริญญาตรี (บริหาร ทรัพยากร มนุษย์)	-	ผู้ช่วยเจ้าพนักงาน ธุรการ	-	-	ผู้ช่วยเจ้าพนักงาน ธุรการ	-	๑๘๓,๑๒๐ (๑๕,๒๖๐*๑๒)	-	-	
๓๖	ผู้อำนวยการศูนย์พัฒนาเด็กเล็ก บ้านดอนนาหลุม											ว่าง เมื่อวันที่ ๑ ต.ค. ๖๖
๓๗	นางสาวนันทรีน แซ่โจ้ว	ปริญญาโท (ศึกษาศาสตร์)	๓๘-๒-๐๘-๖๖๐๐-๑๓๗	ครู	คศ.๒	๓๘-๒-๐๘-๖๖๐๐-๑๓๗	ครู	คศ.๒	๓๖๔,๙๒๐ (๓๐,๔๑๐*๑๒)	-	-	รับเงินเดือนจาก เงินอุดหนุน
๓๘	-	ปริญญาตรี (การศึกษา ปฐมวัย)	-	ผู้ดูแลเด็ก (ทักษะ)	-	-	ผู้ดูแลเด็ก (ทักษะ)	-	๑๑๒,๘๐๐ (๙,๔๐๐*๑๒)	-	-	(ว่าง) ๘๙,๒๘๐ เงินรายได้ ทต. จ่ายส่วนเกิน จากกรรมฯ อุดหนุน
๓๙	ผู้อำนวยการศูนย์พัฒนาเด็กเล็ก วัดหนองหว้า											ว่าง เมื่อวันที่ ๑ ต.ค. ๖๖
๔๐	นางพรรณกาญจน์ สนธิ	ปริญญาตรี (ศึกษาศาสตร์) (การศึกษา ปฐมวัย)	๓๘-๒-๐๘-๖๖๐๐-๒๐๕	ครู	คศ.๑ - คศ.๓	๓๘-๒-๐๘-๖๖๐๐-๒๐๕	ครู	คศ.๒	๓๖๕,๗๖๐ (๓๐,๔๘๐*๑๒)	-	-	(รับเงินเดือนเงิน อุดหนุน)
๔๑	นางสาวนภชญา ปานยิ้ม	ปริญญาโท (ศึกษาศาสตร์)	-	ผู้ดูแลเด็ก (ทักษะ)	-	-	ผู้ดูแลเด็ก (ทักษะ)	-	๑๑๒,๘๐๐ (๙,๔๐๐*๑๒)	-	-	๘๙,๒๐๐ เงินรายได้ ทต. จ่ายส่วนเกิน จากกรรมฯ อุดหนุน
๔๒	นางสาวจริญจารีตัน จันทร์แก้ว	ปริญญาตรี (การศึกษา ปฐมวัย)	-	ผู้ดูแลเด็ก (ทักษะ)	-	-	ผู้ดูแลเด็ก (ทักษะ)	-	๑๑๒,๘๐๐ (๙,๔๐๐*๑๒)	-	-	๖๙,๑๒๐ เงินรายได้ ทต. จ่ายส่วนเกิน จากกรรมฯ อุดหนุน

ลำดับ	ชื่อ - สกุล	คุณวุฒิ	กรอบอัตราเก่าดั้งเดิม			กรอบอัตราค่าจ้างใหม่			เงินเดือน			หมายเหตุ
			เลขที่ตำแหน่ง	ตำแหน่ง	ระดับ	เลขที่ตำแหน่ง	ตำแหน่ง	ระดับ	เงินเดือน	เงินประจำตำแหน่ง	เงินเพิ่มอื่นๆ/ เงินค่าตอบแทน	
๔๓	ผู้อำนวยการศูนย์พัฒนาเด็กเล็กบ้านบ่อโพง											ว่าง เมื่อวันที่ ๑ ต.ค. ๖๖
๔๔	นางสาวณานิศา กล้าหาญ	ปริญญาตรี (การ ประถมศึกษา)	๓๘-๒-๐๘-๖๖๐๐-๒๐๔	ครู	คศ.๑ - คศ.๓	๓๘-๒-๐๘-๖๖๐๐-๒๐๔	ครู	คศ.๑	๓๑๐,๔๔๐ (๒๕,๘๗๐*๑๒)	-	-	รับเงินเดือน จากเงินอุดหนุน
๔๕	-	ปริญญาตรี (ค.บ.) (การศึกษา ปฐมวัย)	๓๘-๒-๐๘-๖๖๐๐-๒๐๖	ครู	คศ.๑	๓๘-๒-๐๘-๖๖๐๐-๒๐๖	ครู	คศ.๒	๓๓๒,๗๖๐ (๒๗,๗๓๐*๑๒)	-	-	รับเงินเดือนจาก เงินอุดหนุน
๔๖	นางนัยนา อรุณรัมย์	ปริญญาตรี (ค.บ.) (การศึกษา ปฐมวัย)	๓๘-๒-๐๘-๖๖๐๐-๑๘๒	ครู	คศ.๑ - คศ.๓	๓๘-๒-๐๘-๖๖๐๐-๑๘๒	ครู	คศ.๒	๓๖๐,๒๔๐ (๓๐,๐๒๐*๑๒)	-	-	รับเงินเดือน จากเงินอุดหนุน

กองสวัสดิการสังคม (๑๑)

๔๗	น.ส.จุฬารัตน์ ไชยกิจ	ปริญญาโท (รัฐปศาส ศาสตร์)	๓๘-๒-๑๑-๒๑๐๕-๐๐๑	ผู้อำนวยการกอง สวัสดิการสังคม (นักบริหารงาน สวัสดิการสังคม)	ต้น	๓๘-๒-๑๑-๒๑๐๕-๐๐๑	ผู้อำนวยการกอง สวัสดิการสังคม (นักบริหารงาน สวัสดิการสังคม)	ต้น	๔๔๒,๓๒๐ (๓๖,๘๖๐*๑๒)	๔๒,๐๐๐ (๓,๕๐๐*๑๒)	-	
๔๘	น.ส.พิริยากร อักโขพันธ์	ปริญญาโท (รัฐปศาส ศาสตร์)	๓๘-๒-๑๑-๓๘๐๑-๐๐๑	นักพัฒนาชุมชน	ชำนาญการ	๓๘-๒-๑๑-๓๘๐๑-๐๐๑	นักพัฒนาชุมชน	ชำนาญการ	๔๒๙,๗๔๐ (๓๕,๗๗๐*๑๒)	-	-	
๔๙	นางปัญติยา คิ้วเจริญ	ปริญญาตรี (ศิลปศาสตร์)	๓๘-๒-๑๑-๔๑๐๑-๐๐๑	เจ้าพนักงานธุรการ	ปฏิบัติงาน	๓๘-๒-๑๑-๔๑๐๑-๐๐๑	เจ้าพนักงานธุรการ	ปฏิบัติงาน	๑๙๖,๐๘๐ (๑๖,๓๔๐*๑๒)	-	-	

กองส่งเสริมการเกษตร (๑๔)

๕๐	-	-	๓๘-๒-๑๔-๒๑๐๙-๐๐๑	ผู้อำนวยการกอง ส่งเสริมการเกษตร (นักบริหารงาน การเกษตร)	อำนวยการ การท้องถิ่น ระดับต้น	๓๘-๒-๑๔-๒๑๐๙-๐๐๑	ผู้อำนวยการกอง ส่งเสริมการเกษตร (นักบริหารงาน การเกษตร)	อำนวยการ การท้องถิ่น ระดับต้น	๔๓๕,๖๐๐	๔๒,๐๐๐ (๓,๕๐๐*๑๒)	-	ว่าง เมื่อวันที่ ๒ ต.ค. ๖๖
๕๑	นางนพมาศ ไตรยุทธชัย	ปริญญาตรี (พืชศาสตร์)	๓๘-๒-๑๔-๓๔๐๑-๐๐๑	นักวิชาการเกษตร	ชำนาญการ	๓๘-๒-๑๔-๓๔๐๑-๐๐๑	นักวิชาการเกษตร	ชำนาญการ	๔๒๒,๔๐๐ (๓๕,๒๒๐*๑๒)	-	-	
๕๒	นางสาวกมลนตรี ตั้งดี	ปริญญาตรี (คณะ บริหารธุรกิจ)	-	-	-	๓๘-๒-๑๔-๔๑๐๑-๐๐๑	เจ้าพนักงานธุรการ	ปฏิบัติงาน	๑๗๔,๘๔๐ (๑๔,๕๗๐*๑๒)	-	-	
๕๓	นายอนุสรณ์ แก้วสะอาด	ปริญญาตรี (พัฒนาชุมชน)	-	พนักงานขับ เครื่องจักรกล ขนาดกลาง	-	-	พนักงานขับ เครื่องจักรกล ขนาดกลาง	-	๒๙๘,๕๖๐ (๒๔,๘๘๐*๑๒)	-	-	พ.จ้างตาม ภารกิจ
๕๔	นายอนุสรณ์ จันทร์แก้ว	มัธยมศึกษา ตอนปลาย	-	คนงานเกษตร	-	-	คนงานเกษตร	-	๑๐๘,๐๐๐ (๙,๐๐๐*๑๒)	-	-	พ.จ้างทั่วไป

ลำดับ	ชื่อ - สกุล	คุณวุฒิ	กรอบอัตราเก่าเดิม			กรอบอัตรากำลังใหม่			เงินเดือน			หมายเหตุ
			เลขที่ตำแหน่ง	ตำแหน่ง	ระดับ	เลขที่ตำแหน่ง	ตำแหน่ง	ระดับ	เงินเดือน	เงินประจำตำแหน่ง	เงินเพิ่มอื่นๆ/ เงินค่าตอบแทน	
๕๔	นายไตรฤกษ์ แก้วสะอาด	มัธยมศึกษา ตอนปลาย	-	คนงานเกษตร	-	-	คนงานเกษตร	-	๑๐๘,๐๐๐ (๙,๐๐๐*๑๒)	-	-	พ.จ้างทั่วไป

หน่วยตรวจสอบภายใน (๑๒)

ลำดับ	ชื่อ - สกุล	คุณวุฒิ	กรอบอัตราเก่าเดิม			กรอบอัตรากำลังใหม่			เงินเดือน			หมายเหตุ
			เลขที่ตำแหน่ง	ตำแหน่ง	ระดับ	เลขที่ตำแหน่ง	ตำแหน่ง	ระดับ	เงินเดือน	เงินประจำตำแหน่ง	เงินเพิ่มอื่นๆ/ เงินค่าตอบแทน	
๕๖	นายตุลวิทย์ ใจหมั่นเพียร	ปริญญาตรี	๓๘-๒-๑๒-๓๒๐๕-๐๐๑	นักวิชาการ ตรวจสอบภายใน	ปฏิบัติการ	๓๘-๒-๑๒-๓๒๐๕-๐๐๑	นักวิชาการ ตรวจสอบภายใน	ปฏิบัติการ	๒๒๖,๐๘๐ (๑๘,๘๕๐*๑๒)	-	-	

จ้างเหมาบริการ

ลำดับ	ชื่อ - สกุล	คุณวุฒิ	ตำแหน่ง	อัตราค่าจ้าง	หมายเหตุ
สำนักปลัดเทศบาล					
๑	นางสาวไพรินทร์ กลิ่นเพย	มัธยมศึกษาตอนต้น	ภารโรง	๑๐๘,๐๐๐ (๙,๐๐๐*๑๒)	
๒	นางสาวอุมาภรณ์ นิลเลื่อน	ปริญญาตรี	สนับสนุนนักทรัพยากรบุคคล	๑๐๘,๐๐๐ (๙,๐๐๐*๑๒)	
๓	นางสาวไตรดา หนูแก้ว	ปริญญาตรี	ผู้ช่วยเจ้าพนักงานประชาสัมพันธ์	๑๐๘,๐๐๐ (๙,๐๐๐*๑๒)	
กองคลัง					
๔	นางชญาดา มีพระเดช	ปวส.	ผู้ช่วยเจ้าพนักงานพัสดุ	๑๐๘,๐๐๐ (๙,๐๐๐*๑๒)	
๕	นางสาวสุชาดา แสงขำ	ปริญญาตรี	ผู้ช่วยเจ้าพนักงานธุรการ	๑๐๘,๐๐๐ (๙,๐๐๐*๑๒)	
๖	นางสาวพงษ์ณภา พรหมณ์คล้า	ปวส.	ผู้ช่วยเจ้าพนักงานการเงินและบัญชี	๑๐๘,๐๐๐ (๙,๐๐๐*๑๒)	
๗	นางสาวสุรินทรา หล้าทอง	ปริญญาตรี	จ้างเหมาบริการบุคคล ภายนอก (งานพัฒนารายได้)	๑๐๘,๐๐๐ (๙,๐๐๐*๑๒)	
๘	นายอนันต์ ชะอุ่มฤทธิ	ปวส.	จ้างเหมาบริการบุคคล ภายนอก (งานแผนที่ภาษี)	๑๐๘,๐๐๐ (๙,๐๐๐*๑๒)	
กองช่าง					
๙	นายเศกสรรค์ จันทร์แก้ว	ปวส.	ผู้ช่วยช่างไฟฟ้า	๑๐๘,๐๐๐ (๙,๐๐๐*๑๒)	
กองการศึกษา					

๑๐	นางสาวฉอ้อน อินอาจ	ปริญญาตรี	ผู้ช่วยครู ผู้ดูแลเด็ก สถานศึกษาศูนย์พัฒนาเด็กเล็ก บ้านบ่อโพรง	๑๐๘,๐๐๐ (๙,๐๐๐*๑๒)	
๑๑	นางสาววิศรดา ชูชั้นทอง	ปริญญาตรี	การจัดซื้อจัดจ้างและการบัญชีของศูนย์พัฒนาเด็กเล็ก สังกัด ทต.หนองขนาน จำนวน ๓ แห่ง	๑๐๘,๐๐๐ (๙,๐๐๐*๑๒)	

๒
๕

หน่วยตรวจสอบภายใน					
๑๒	นางสาวสุกัญญา สังข์เพิ่ม	ปริญญาตรี	ผู้ช่วยเจ้าพนักงานธุรการ	๑๐๘,๐๐๐ (๙,๐๐๐*๑๒)	