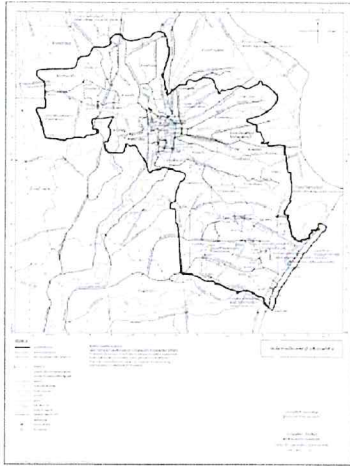


## เชิญชวนประชาชนแสดงข้อคิดเห็นในการวางและจัดทำ ผังเมืองรวมเมืองเพชรบุรี (ปรับปรุงครั้งที่ ๓)

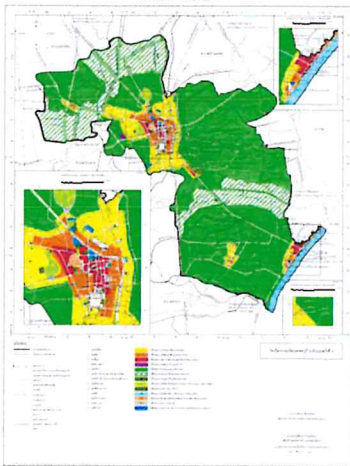
กรมโยธาธิการและผังเมือง ได้ปิดประกาศแผนที่ แผนผัง ข้อกำหนด และรายการประกอบแผนผังของผังเมืองรวมเมืองเพชรบุรี (ปรับปรุงครั้งที่ ๓) ให้ผู้มีส่วนได้เสีย ร้องขอแก้ไข เปลี่ยนแปลง หรือยกเลิกข้อกำหนดเกี่ยวกับการใช้ประโยชน์ที่ดินของผังเมืองรวมได้

กรมโยธาธิการและผังเมือง และสำนักงานโยธาธิการและผังเมืองจังหวัดเพชรบุรี ขอเชิญชวนประชาชนซึ่งเป็นเจ้าของ หรือครอบครองที่ดิน หรืออาคาร ที่ตั้งอยู่ในเขตท้องที่ ตำบลบ้านกุ่ม ตำบลธงชัย ตำบลบางจาก ตำบลต้นมะพร้าว ตำบลหนองโสน ตำบลวังตะโก ตำบลหัวสะพาน ตำบลบางจาน ตำบลเวียงคอย ตำบลช่องสะแก ตำบลไร่ส้ม ตำบลคลองกระแซง ตำบลบ้านหม้อ ตำบลท่าราบ ตำบลโพพระ ตำบลนาขุ่ม ตำบลสามะโรง ตำบลต้นมะม่วง ตำบลนาพันสาม ตำบลโพไร่หวาน ตำบลหนองพลับ ตำบลดอนยาง ตำบลหาดเจ้าสำราญ และตำบลหนองขนาน อำเภอเมืองเพชรบุรี จังหวัดเพชรบุรี ตามแผนที่ แสดงเขตของผังเมืองรวม ไปตรวจดูแผนที่ แสดงเขตท้องที่ที่จะวางและจัดทำผังเมืองรวม แผนผัง กำหนดการใช้ประโยชน์ที่ดินตามที่ได้จำแนกประเภท แผนผังแสดงที่โล่ง แผนผังแสดงโครงการ การคมนาคมและการขนส่ง แผนผังแสดงโครงการกิจการสาธารณูปโภค สาธารณูปการ และบริการสาธารณะ แผนผังแสดงแหล่งทรัพยากรธรรมชาติและสิ่งแวดล้อม และแผนผัง แสดงผังน้ำ รายการประกอบแผนผังที่เกี่ยวข้อง พร้อมข้อกำหนดการใช้ประโยชน์ที่ดิน และบัญชีแนบท้ายข้อกำหนดผังเมืองรวมฯ ได้ที่ ศาลากลางจังหวัดเพชรบุรี ที่ทำการองค์การ บริหารส่วนจังหวัดเพชรบุรี ที่ว่าการอำเภอเมืองเพชรบุรี สำนักงานที่ดินจังหวัดเพชรบุรี สำนักงานเทศบาลเมืองเพชรบุรี สำนักงานเทศบาลตำบลหัวสะพาน สำนักงานเทศบาลตำบล หาดเจ้าสำราญ สำนักงานเทศบาลตำบลหนองขนาน และที่ทำการองค์การบริหารส่วนตำบล ทุกแห่งในผังเมืองรวม สำนักงานโยธาธิการและผังเมืองจังหวัดเพชรบุรี หรือกรมโยธาธิการ และผังเมือง และเผยแพร่ทางระบบอินเทอร์เน็ตของกรมโยธาธิการและผังเมือง ([www.dpt.go.th](http://www.dpt.go.th)) ตั้งแต่วันที่ ๓๐ พฤศจิกายน พ.ศ. ๒๕๖๖ ถึงวันที่ ๒๗ กุมภาพันธ์ พ.ศ. ๒๕๖๗

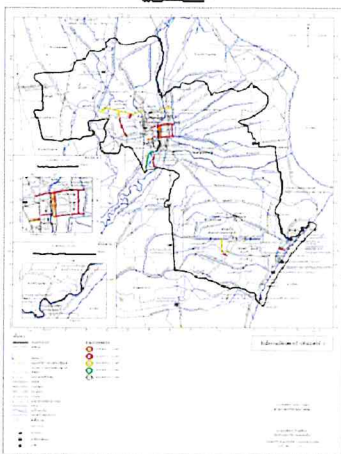
ทั้งนี้ ผู้มีส่วนได้เสียในเขตผังเมืองรวมมีสิทธิร้องขอแก้ไข หรือเปลี่ยนแปลง หรือยกเลิกข้อกำหนดเกี่ยวกับการใช้ประโยชน์ที่ดินของผังเมืองรวมได้ ตามหลักเกณฑ์และเงื่อนไข ในการเสนอคำร้องแนบท้ายประกาศนี้ โดยทำคำร้องขอเป็นหนังสือยื่นที่ กรมโยธาธิการ และผังเมือง สำนักงานโยธาธิการและผังเมืองจังหวัดเพชรบุรี ที่ว่าการอำเภอเมืองเพชรบุรี สำนักงานเทศบาลเมืองเพชรบุรี สำนักงานเทศบาลตำบลหัวสะพาน สำนักงานเทศบาล ตำบลหาดเจ้าสำราญ สำนักงานเทศบาลตำบลหนองขนาน และที่ทำการองค์การบริหาร ส่วนตำบลทุกแห่งในเขตผังเมืองรวม และ หรือทางระบบอินเทอร์เน็ตของกรมโยธาธิการ และผังเมือง ([www.dpt.go.th](http://www.dpt.go.th)) ภายในวันที่ ๒๗ กุมภาพันธ์ พ.ศ. ๒๕๖๗



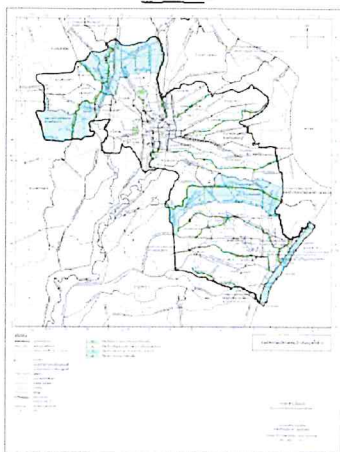
แผนที่แสดงเขตของผังเมืองรวม



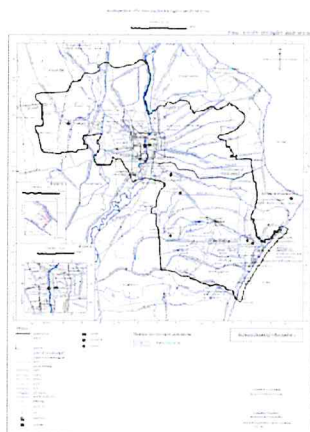
แผนผังกำหนดการใช้ประโยชน์ที่ดิน ตามที่ได้จำแนกประเภท



แผนผังแสดงโครงการการคมนาคม และการขนส่ง



แผนผังแสดงที่โล่ง



แผนผังแสดงโครงการกิจการสาธารณสุขโลก สาธารณูปการ และบริการสาธารณสุข  
แผนผังหมายเลข ๑/๒

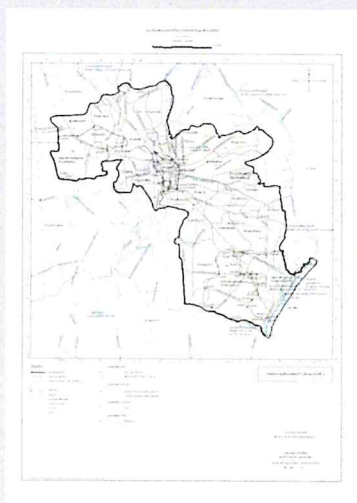


แผนผังแสดงโครงการกิจการสาธารณสุขโลก สาธารณูปการ และบริการสาธารณสุข  
แผนผังหมายเลข ๒/๒

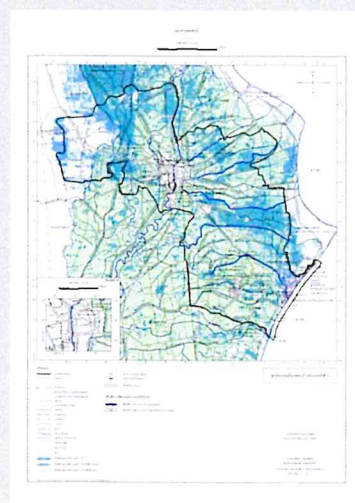
เมื่อครบกำหนดแล้ว กรมโยธาธิการและผังเมืองจะรวบรวมคำร้องทั้งหมด พร้อมความเห็นเสนอต่อคณะกรรมการผังเมืองพิจารณา หากคณะกรรมการผังเมือง เห็นด้วยกับคำร้อง ก็จะสั่งให้กรมโยธาธิการและผังเมืองแก้ไขให้เป็นไปตามคำร้องนั้น แต่ถ้าไม่เห็นด้วยกับคำร้อง ก็จะให้ยกคำร้องนั้น เมื่อกรมโยธาธิการและผังเมืองแก้ไข เรียบร้อยแล้ว กรมโยธาธิการและผังเมืองจะเสนอผังเมืองรวมเมืองเพชรบุรี (ปรับปรุงครั้งที่ ๓) ต่อรัฐมนตรีว่าการกระทรวงมหาดไทย เพื่อดำเนินการออกประกาศกระทรวงให้ใช้บังคับ ผังเมืองรวมต่อไป

\*\*\*\*\*

“มหาดไทยร้อยใจ คนไทยยิ้มได้”



แผนผังแสดงแหล่งทรัพยากรธรรมชาติ และสิ่งแวดล้อม



แผนผังแสดงผังน้ำ

